

Windows 8 – trinvis opgraderingsvejledning

Indhold

1. Inden du starter opgraderingen

1. Windows 8 – installationsproces
2. Systemkrav
3. Forberedelser

2. Installationsmuligheder

3. Opgrader installation med ESD

4. Opgrader installation med installations-dvd'en

5. Ren installation med installations-dvd'en

6. Brugerindstillinger

1. Personlige indstillinger
2. Trådløst
3. Brugerdefinerede indstillinger
4. Log ind på din pc

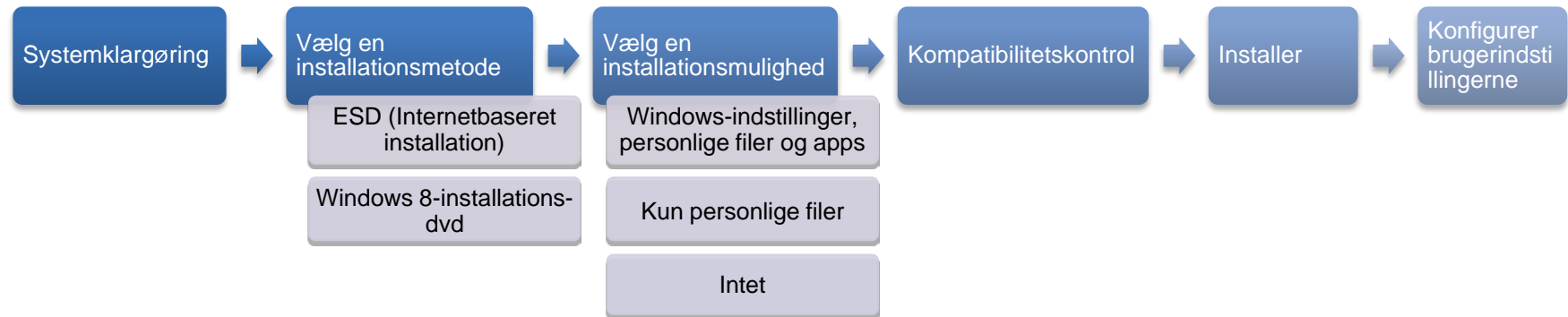
7. Tjekliste efter afslutning af installationen

1. Windows 8 – systemtjek
2. Windows 8 – spørgsmål og svar vedr. opgradering

1. Inden du starter opgraderingen

1. Windows 8 – installationsproces

◆ Windows 8 – installationsproces



- ※ **ESD (Elektronisk Software Download):** En installationsmetode der opretter forbindelse til webstedet Microsoft Upgrade. Du kan få adgang til stedet via internettet og gemme softwaren på en dvd/USB-enhed til senere installation.
- ※ **Windows 8-installations-dvd:** En installationsmetode der anvender en dvd købt på webstedet Microsoft Upgrade.
- ※ Denne brugervejledning indeholder kun installationsinstruktionerne for 'ESD (internetbaseret installation)' og 'Windows 8-installations-dvd'.

2. Systemkrav

◆ Windows 8 – systemkrav

- Processor: 1 GHz eller højere
- Hukommelse: 1 GB (32-bit) / 2 GB (64-bit)
- Ledig harddiskplads: 16 GB (32-bit) / 20 GB (64-bit) minimum
- Grafikkort: Et grafikkort der understøtter Microsoft DirectX 9 eller nyere
- Yderligere krav
 - Til multiberøringsbrug: Skærm eller tablet, der understøtter multiberøring, er nødvendig
 - En mindste skærmopløsning på 1024 * 768 er nødvendig.
 - For at bruge tilstanden Fastgør på startsiden er en mindste skærmopløsning på 1366 * 768 nødvendig.
 - For at udføre Windows-opdateringer og Microsoft-kontotilknytninger er en internetforbindelse nødvendig.
- Understøttede operativsystemer og elementer der bevares
 - Windows 7: Bevarer Windows-indstillinger, personlige filer og apps.
 - Windows Vista SP1 eller nyere: Bevarer Windows-indstillingerne og personlige filer.
 - Windows XP SP3 eller nyere: Bevarer kun personlige filer.

※ Hvis du købte en Windows 7-pc i opgraderingskampagneperioden, kan du købe Windows 8 til en tilhørende kampagnepris fra Microsoft-stedet. Du kan også downloade og installere programmet 'SW Update' for at indstille Windows 8-driverne og de softwareprogrammer, der findes til de enkelte, understøttede modeller.

Inden du starter opgraderingen

Installationsmuligheder

Opgrader installation med ESD

Opgrader installation med installations-dvd'en

Ren installation med installations-dvd'en

Brugerindstillinger

Tjekliste efter afslutning af installationen

3. Forberedelser

◆ Inden installation

- Gem alle dine vigtige data, inden du installerer Windows 8
 - på en ekstern lagringsenhed, som f.eks. en USB-enhed, ekstern harddisk, cd/dvd e.l.,
 - eller på en anden partition, hvor Windows ikke bliver installeret.
- Opret forbindelse til et netværk (kablet netværk anbefales)
- Opdater den nyeste Windows 7 BIOS
- Opdater og installer de nyeste programmer og drivere.
- Slut systemet til stikkontakten

◆ Windows 8 – funktionsbegrænsninger efter opgradering

- Afhængigt af modellen fungerer visse funktionstaster muligvis anderledes i forhold til Windows 7

Inden du starter opgraderingen

Installationsmuligheder

Opgrader installation med ESD

Opgrader installation med installations-dvd'en

Ren installation med installations-dvd'en

Brugerindstillinger

Tjekliste efter afslutning af installationen

2. Windows 8-installation – installationsmuligheder

Installationsmuligheder

◆ Opgrader installation

- Installationsmetode: ESD, Windows 8-installations-dvd
- Du kan bevare dine nuværende Windows-indstillinger, personlige filer og apps i Windows 7. Visse apps, der er inkompatible med Windows 8, skal slettes inden opgraderingen. En liste med disse vises under opgraderingsprocessen.

| Installationsmuligheder | Elementer der bevares |
|--|---|
| Windows-indstillinger, personlige filer og apps (Kun mulig ved installation af Windows 8 på det samme sprog og 32- eller 64-bit-version som Windows 7.) | <ul style="list-style-type: none">• IE-favoritter, skrivebordsbaggrund (tilpasset billede), tilgængelighed• Mapperne Dokumenter, Musik, Videoer, filer og mapper på skrivebordet, andre brugeroprettede mapper• Windows 7-apps, der er kompatible med Windows 8 |
| Kun personlige filer | <ul style="list-style-type: none">• Mapperne Dokumenter, Musik, Videoer, filer og mapper på skrivebordet, andre brugeroprettede mapper |
| Intet | <ul style="list-style-type: none">• Bevarer nogle af de tidligere data i mappen Windows.old. |

※ **ESD (Elektronisk Software Download):** En installationsmetode, der opretter forbindelse til webstedet Microsoft Upgrade. Du kan få adgang til stedet via internettet og gemme softwaren på en dvd/USB-enhed til senere installation.

Inden du starter opgraderingen

Installationsmuligheder

Opgrader installation med ESD

Opgrader installation med installations-dvd'en

Ren installation med installations-dvd'en

Brugerindstillinger

Tjekliste efter afslutning af installationen

Installationsmuligheder

◆ Ren installation

- Installationsmetode: Windows 8-installations-dvd
- Sørger for et rent systemmiljø
 - Anbefales, hvis Windows 7-systemet ikke fungerer korrekt, er inficeret med malware, spyware e.l., eller der er installeret for mange unødvendige programmer.
- Hvis du vil oprette eller slette partitioner, skal du starte din pc fra Windows 8-installations-dvd'en og vælge muligheden 'Avanceret' for at udføre installationen.
- Husk at sikkerhedskopiere alle vigtige data til en ekstern lagringsenhed, da alle data bliver slettet.

Inden du starter opgraderingen

Installationsmuligheder

Opgrader installation med ESD

Opgrader installation med installations-dvd'en

Ren installation med installations-dvd'en

Brugerindstillinger

Tjekliste efter afslutning af installationen

3. Installation af Windows 8

- Opgrader installation med ESD (Elektronisk Software Download)

Opgrader installation med ESD (Elektronisk Software Download)

◆ Opgrader med ESD (Elektronisk Software Download)

ESD (Elektronisk Software Download) udfører installationen uden brug af 'Windows 8-installations-dvd'en'. Men den udfører Windows 8-installationen ved at downloade installationsafbildningen fra webstedet Microsoft Upgrade fra følgende link. Registrer dine købsinformationer, og udfør de tilhørende procedurer ved at følge instruktionerne i det opgraderingsprogram, der er udgivet på websiden.

- <http://windowsupgradeoffer.com>
- Hvis websiden ikke vises korrekt, skal du installere Silverlight.
 - Installationslink: <http://go.microsoft.com/fwlink/?linkid=149156>
- Opret forbindelse til netværket for at downloade din fil fra websiden. Bed om hjælp fra Microsoft-hjemmesiden eller kundeservice til, hvordan du downloader og installerer afbildningsfilen.
- De virkelige instruktioner og meddelelser på skærmen under installationen kan være anderledes end dem i brugervejledningen.

Inden du starter
opgraderingen

Installationsmuligh
eder

Opgrader
installation med
ESD

Opgrader
installation med
installations-dvd'en

Ren installation
med installations-
dvd'en

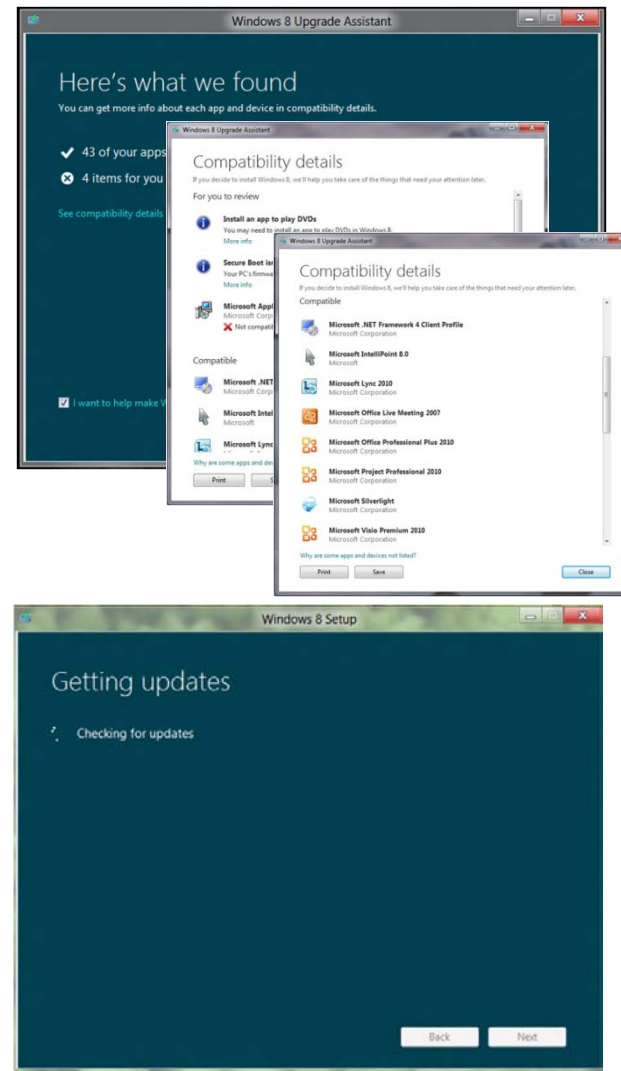
Brugerindstillinger

Tjekliste efter
afslutning af
installationen

Opgrader installation med ESD (Elektronisk Software Download)

Hvis du bruger programmet, downloades opgraderingsprogrammet, og det aktiveres. Netværksforbindelsen skal være aktiv efter download af opgraderingsassistenten.

- For programmer, der kører på Windows 7, vises inspektionsresultaterne for elementer, du skal være opmærksom på, kompatible elementer og elementer, der ikke er kompatible med Windows 8-miljøet.
 - Du kan tjekke de detaljerede elementer i 'See compatibility details'.
- Download den nyeste opdatering.
- Sørg for at udføre denne proces, da den installerer vigtige opdateringer, der er nødvendige for at installere og bruge Windows 8.



Inden du starter opgraderingen

Installationsmuligheder

Opgrader installation med ESD

Opgrader installation med installations-dvd'en

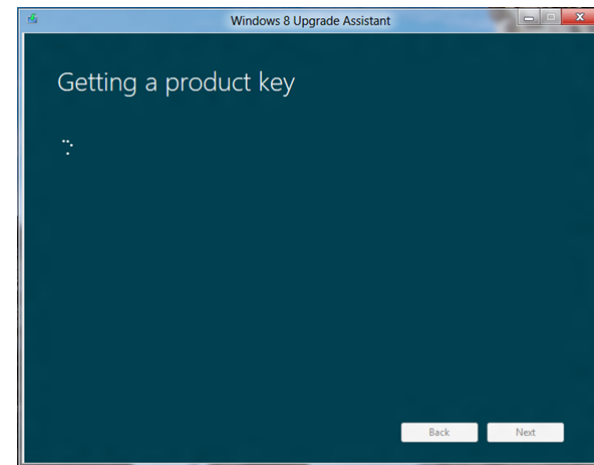
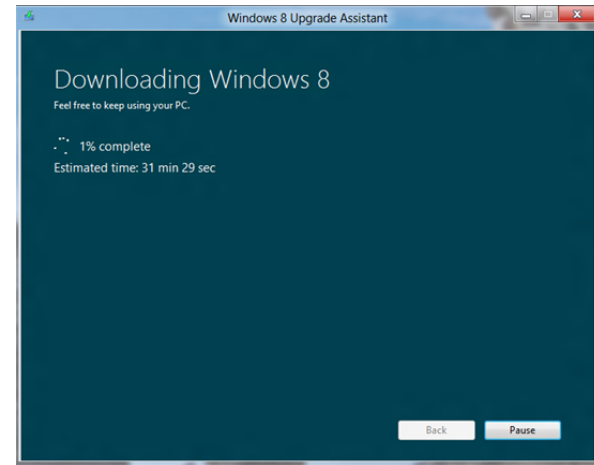
Ren installation med installations-dvd'en

Brugerindstillinger

Tjekliste efter afslutning af installationen

Opgrader installation med ESD (Elektronisk Software Download)

- Gør klar til download af det tilhørende operativsystem. Dette er en proces til download af relateret information.
- Produktnøglen vises automatisk på skærmen. Tryk på 'Next' for at starte downloaden af Windows 8.



Inden du starter opgraderingen

Installationsmuligheder

Opgrader installation med ESD

Opgrader installation med installations-dvd'en

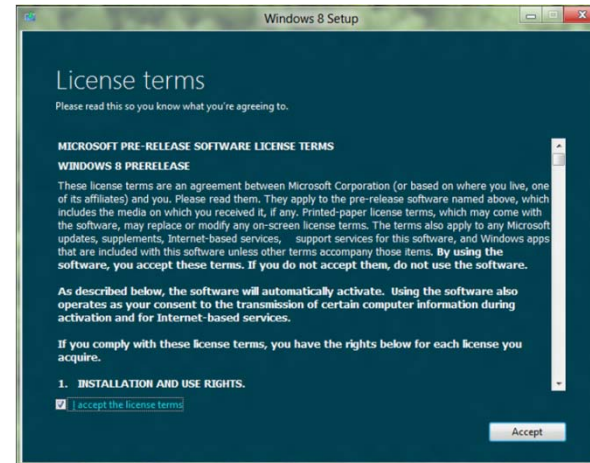
Ren installation med installations-dvd'en

Brugerindstillinger

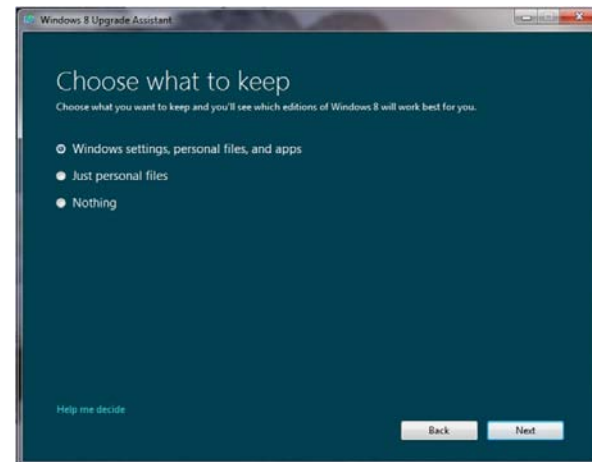
Tjekliste efter afslutning af installationen

Opgrader installation med ESD (Elektronisk Software Download)

- Læs og accepter licensaftalen.



- Vælg en installationsmulighed. Muligheden 'Windows settings, personal files and apps' er kun tilgængelig, hvis du installerer den samme sprogversion og den samme 32-bit eller 64-bit version. (For detaljerede informationer om de forskellige installationsmuligheder: Se siden "Installationsmuligheder".)



Inden du starter opgraderingen

Installationsmuligheder

Opgrader installation med ESD

Opgrader installation med installations-dvd'en

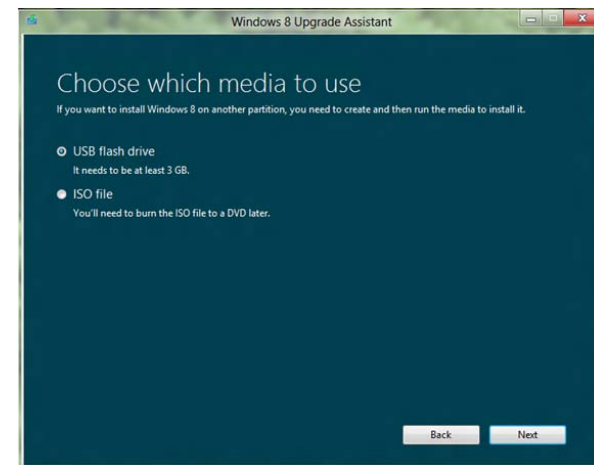
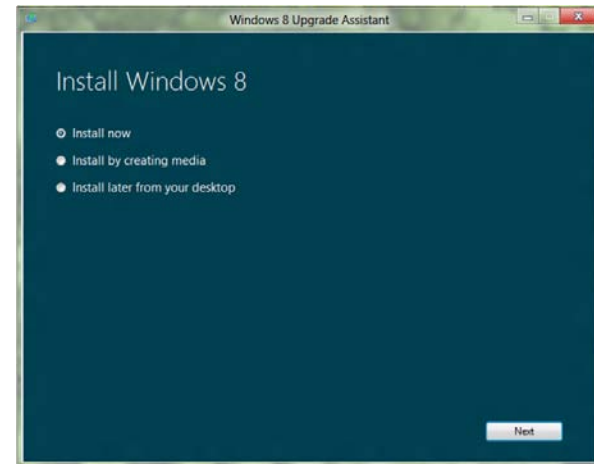
Ren installation med installations-dvd'en

Brugerindstillinger

Tjekliste efter afslutning af installationen

Opgrader installation med ESD (Elektronisk Software Download)

- Vælg en mulighed til installation af Windows 8.
 - 'Install now' Udfører installationen straks.
 - 'Install by creating media' Gemmer Windows-afbildningen på en USB-lagringsenhed eller dvd til senere installation.
 - 'Install by creating media' Lukker det aktuelle vindue og stopper installationen.



Inden du starter opgraderingen

Installationsmuligheder

Opgrader installation med ESD

Opgrader installation med installations-dvd'en

Ren installation med installations-dvd'en

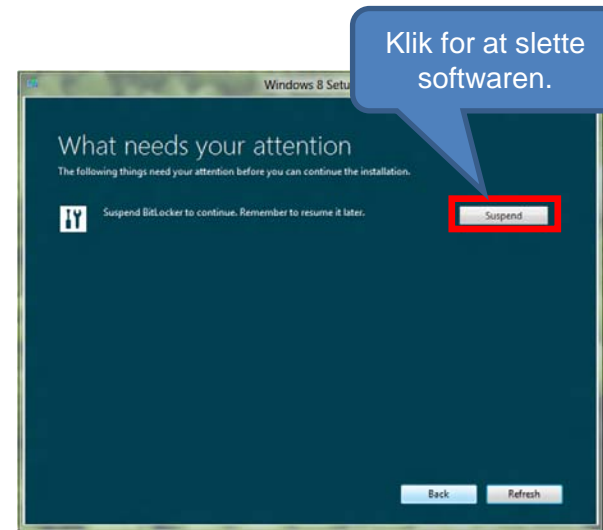
Brugerindstillinger

Tjekliste efter afslutning af installationen

✳ Denne brugervejledning indeholder kun instruktioner for muligheden 'Installer nu'.

Opgrader installation med ESD (Elektronisk Software Download)

- Hvis muligheden [Windows settings, personal files and apps] er valgt, tjekker systemet for inkompatible drivere og apps.
- Samsung-software skal slettes inden opgradering
- Efter installation af Windows 8: Download softwaren og driverne til Windows 8 fra <http://www.samsung.com/dk/support/download/supportDownloadMain.do>.



Inden du starter opgraderingen

Installationsmuligheder

Opgrader installation med ESD

Opgrader installation med installations-dvd'en

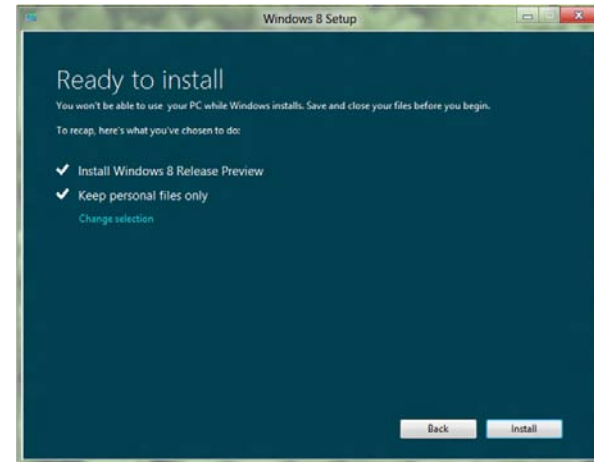
Ren installation med installations-dvd'en

Brugerindstillinger

Tjekliste efter afslutning af installationen

Opgrader installation med ESD (Elektronisk Software Download)

- Bekræft dit valg, og tryk på 'Install' for at starte opgraderingen.
- Systemet genstarter automatisk flere gange under Windows 8-installationen.
 - Udfør ikke andre opgaver, og vent, indtil installationen er færdig.
 - Når meddelelsen 'Tryk på en vilkårlig tast for at starte fra en cd eller dvd' vises, må du ikke trykke på nogen tast. Hvis du trykker på en tast, starter Windows 8-installationen forfra.



Inden du starter opgraderingen

Installationsmuligheder

Opgrader installation med ESD

Opgrader installation med installations-dvd'en

Ren installation med installations-dvd'en

Brugerindstillinger

Tjekliste efter afslutning af installationen

4. Installation af Windows 8

- Opgradering af installation med installations-dvd'en

Opgrader installation med installations-dvd'en

◆ Opgrader installation med Windows 8-installations-dvd'en

Installer Windows 8 med dvd'en købt på webstedet Microsoft Upgrade.

- Du kan vælge en installationsmulighed blandt: Bevar Windows-indstillinger, personlige filer og apps, Bevar kun mine personlige filer eller Intet.

[\(For detaljerede informationer om de forskellige installationsmuligheder: Se siden "Installationsmuligheder".\)](#)

Inden du starter opgraderingen

Installationsmuligheder

Opgrader installation med ESD

Opgrader installation med installations-dvd'en

Ren installation med installations-dvd'en

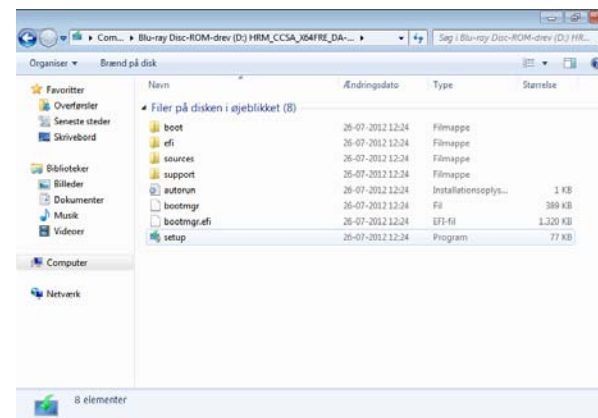
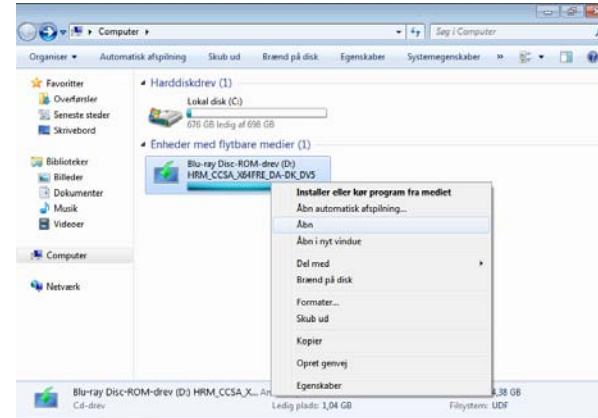
Brugerindstillinger

Tjekliste efter afslutning af installationen

Opgrader installation med installations-dvd'en

◆ Start Windows 8-installation

- Sæt installations-dvd'en i dvd-drevet på din pc.
- Filen 'Setup.exe' startes automatisk, når du sætter dvd'en i.
- Hvis Setup ikke kører automatisk: Vælg dvd-drevet som vist på billedet til højre, og dobbeltklik på det for at køre filen 'Setup.exe'.



Inden du starter opgraderingen

Installationsmuligheder

Opgrader installation med ESD

Opgrader installation med installations-dvd'en

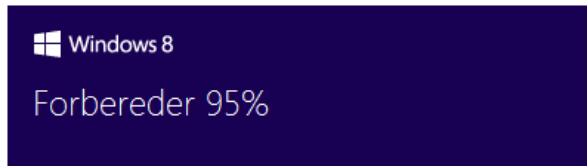
Ren installation med installations-dvd'en

Brugerindstillinger

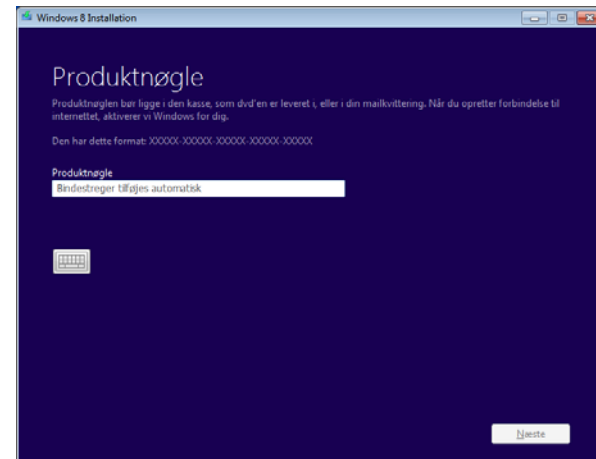
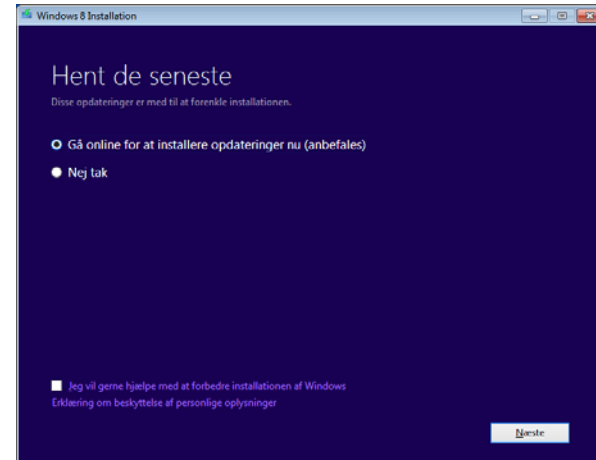
Tjekliste efter afslutning af installationen

Opgrader installation med installations-dvd'en

- Windows 8-installation indlæses.



- Tryk på 'Næste', når dette er udført, for at downloade den nyeste opdatering.
- Sørg for at udføre denne proces, da den installerer vigtige opdateringer, der er nødvendige for at installere og bruge Windows 8.
- Indtast produktnøglen, der findes i dvd-emballagen.



Inden du starter opgraderingen

Installationsmuligheder

Opgrader installation med ESD

Opgrader installation med installations-dvd'en

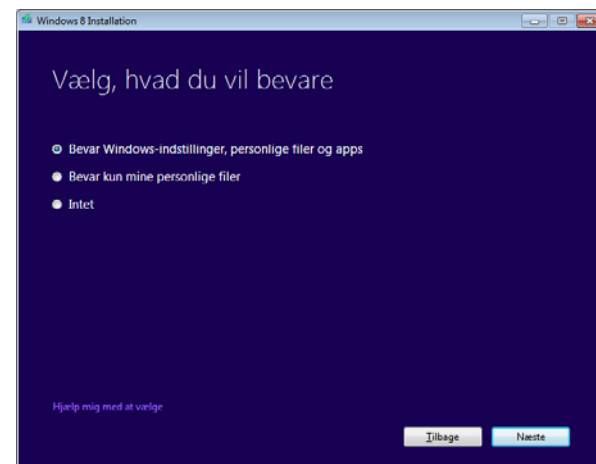
Ren installation med installations-dvd'en

Brugerindstillinger

Tjekliste efter afslutning af installationen

Opgrader installation med installations-dvd'en

- Gennemlæs licensaftalen, og afkryds 'Jeg accepterer licensbetingelserne'.
- Vælg en installationsmulighed. Muligheden 'Bevar Windows-indstillinger, personlige filer og apps' er kun tilgængelig, hvis du installerer den samme sprogversion og den samme 32-bit eller 64-bit version. (For detaljerede informationer om de forskellige installationsmuligheder: Se siden "Installationsmuligheder".)



Inden du starter opgraderingen

Installationsmuligheder

Opgrader installation med ESD

Opgrader installation med installations-dvd'en

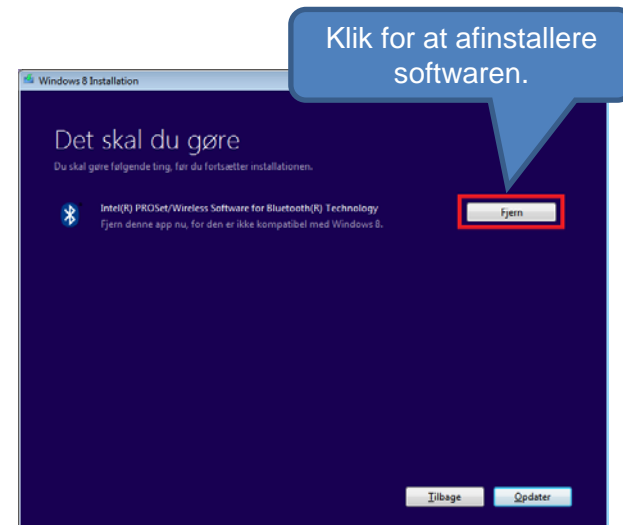
Ren installation med installations-dvd'en

Brugerindstillinger

Tjekliste efter afslutning af installationen

Opgrader installation med installations-dvd'en

- Hvis muligheden [\[Bevar Windows-indstillinger, personlige filer og apps\]](#) er valgt, tjekker systemet for inkompatible drivere og apps.
- Samsung-software skal slettes inden opgradering
- Efter installation af Windows 8: Download og installer softwaren og driverne til Windows 8 fra <http://www.samsung.com/dk/support/download/supportDownloadMain.do>.



Inden du starter opgraderingen

Installationsmuligheder

Opgrader installation med ESD

Opgrader installation med installations-dvd'en

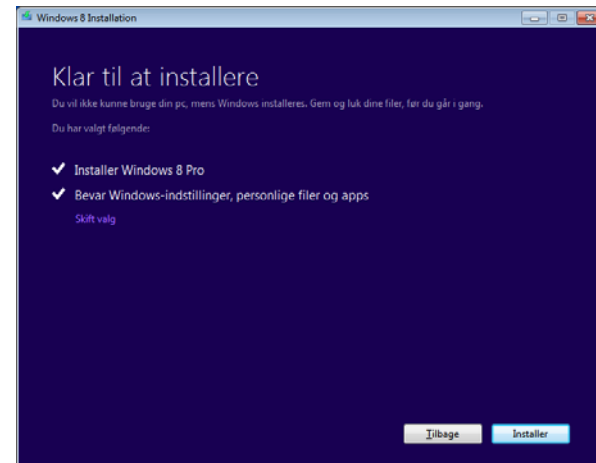
Ren installation med installations-dvd'en

Brugerindstillinger

Tjekliste efter afslutning af installationen

Opgrader installation med installations-dvd'en

- Bekræft dit valg, og tryk på 'Installer' for at starte opgraderingen.
- Systemet genstarter flere gange. **Udfør ikke andre opgaver, og vent, indtil Windows 8-installationen er færdig.**
 - Når meddelelsen 'Tryk på en vilkårlig tast for at starte fra en cd eller dvd' vises, må du ikke trykke på nogen tast. Hvis du trykker på en tast, starter Windows 8-installationen forfra.



Inden du starter opgraderingen

Installationsmuligheder

Opgrader installation med ESD

Opgrader installation med installations-dvd'en

Ren installation med installations-dvd'en

Brugerindstillinger

Tjekliste efter afslutning af installationen

5. Installation af Windows 8

- Ren installation med installations-dvd'en

Ren installation med installations-dvd'en

◆ Udfør en ren installation ved at starte med Windows 8-installations-dvd'en

Start dit system med dvd'en købt på webstedet Microsoft Upgrade for at installere Windows 8. Alle programmer og filer slettes.

- Husk at sikkerhedskopiere dine vigtige data til en ekstern lagringsenhed, da alle data bliver slettet.
- Nogle af filerne, der blev brugt i den forrige Windows-version, gemmes i mappen Windows.old.
 - data som f.eks. personlige filer, programfiler, Windows mv.

Inden du starter opgraderingen

Installationsmuligheder

Opgrader installation med ESD

Opgrader installation med installations-dvd'en

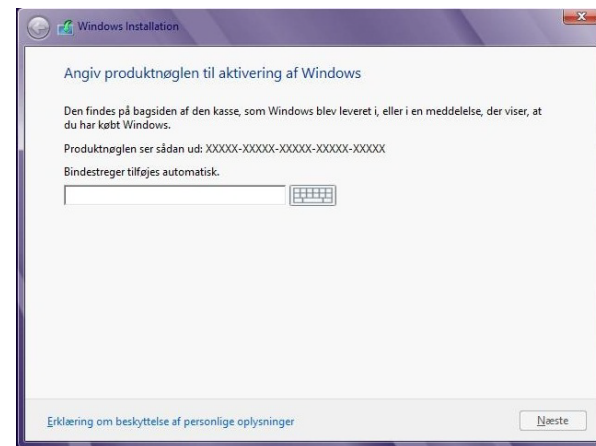
Ren installation med installations-dvd'en

Brugerindstillinger

Tjekliste efter afslutning af installationen

Ren installation med installations-dvd'en

- Sæt Windows 8-installations-dvd'en i for at starte dit system.
- Når meddelelsen 'Tryk på en vilkårlig tast for at starte fra en cd eller dvd' vises på skærmen, skal du trykke på en tast for at fortsætte med Windows 8-installationen. Hvis der ikke vises nogen meddelelse på skærmen, skal du se meddelelsen "Hvis installation-dvd'en ikke kan starte systemet" på følgende side.
- Bekræft sproget, klokkeslæts- og valutaformatet samt tastatur eller inputmetoden, inden du klikker på 'Næste'.
- Indtast produktnøglen, der findes i dvd-emballagen.



Inden du starter opgraderingen

Installationsmuligheder

Opgrader installation med ESD

Opgrader installation med installations-dvd'en

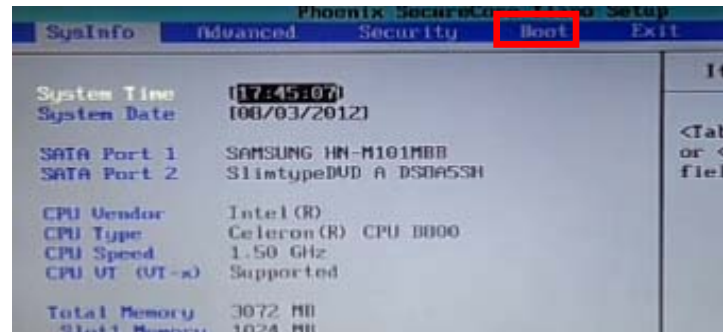
Ren installation med installations-dvd'en

Brugerindstillinger

Tjekliste efter afslutning af installationen

Ren installation med installations-dvd'en

- ※ **Bemærk: Hvis installations-dvd'en ikke kan starte systemet**
- Sæt Windows 8-installations-dvd'en i for at starte systemet, og tryk på 'F2' for at åbne BIOS-skærm billedet.
- Brug '→' gå til menuen 'Advanced'. Indstil herefter 'Fast BIOS Mode' til [Disabled]. Gå til menuen 'Boot', og tryk på 'Enter'.
- Gå til menuen 'Boot Device Priority', og tryk på 'Enter'.
- Skift startprioriteten ved at placere elementet 'DVD' øverst.
 - Brug tasterne 'F5' / 'F6' til at ændre startrækkefølgen.
- Tryk på tasten 'F10' for at gemme indstillingerne, og tryk på 'Enter' for at starte systemet.



Inden du starter opgraderingen

Installationsmuligheder

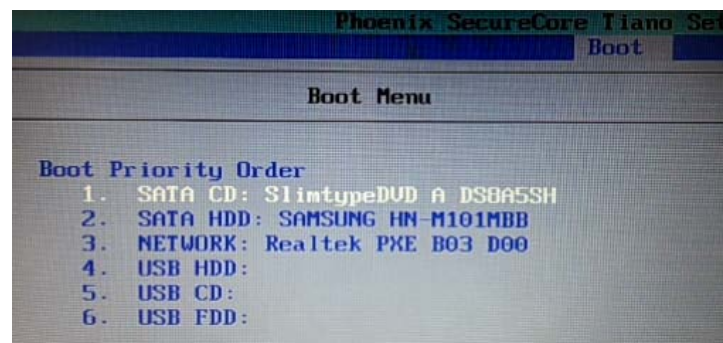
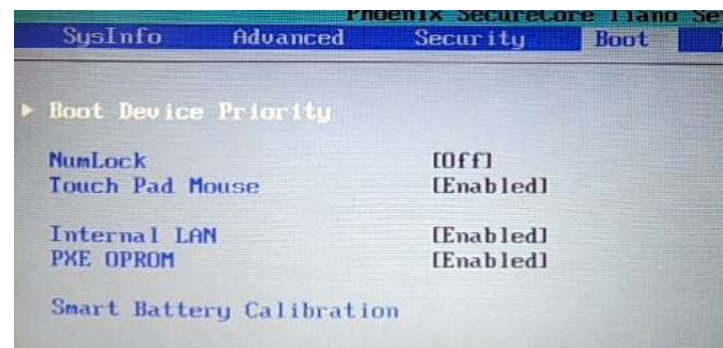
Opgrader installation med ESD

Opgrader installation med installations-dvd'en

Ren installation med installations-dvd'en

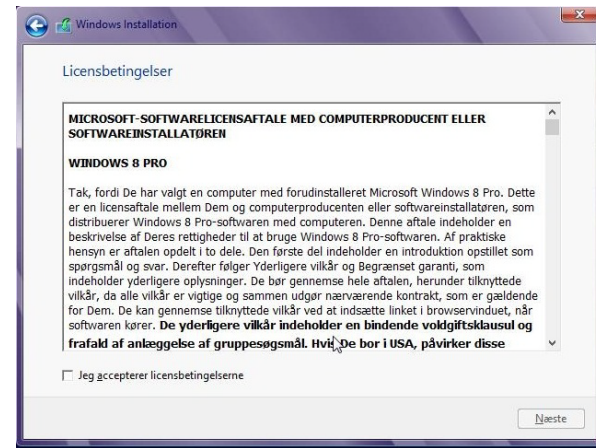
Brugerindstillinger

Tjekliste efter afslutning af installationen



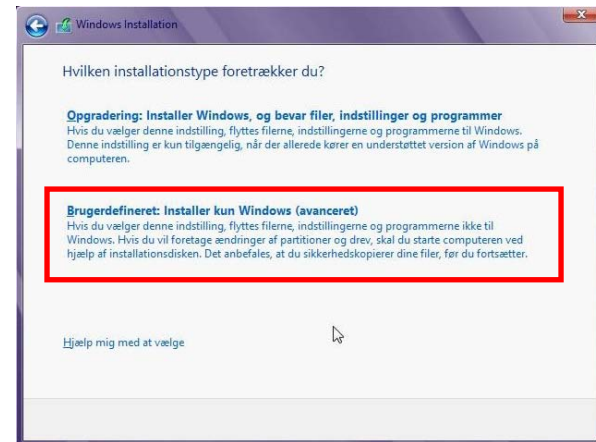
Ren installation med installations-dvd'en

- Når du har indtastet produktnøglen:
Gennemlæs licensaftalen, og afkryds
'Jeg accepterer licensbetingelserne'.



- Vælg 'Brugerdefineret: Installer kun Windows (avanceret)'.
Windows (avanceret)'.

(Muligheden Opgradering er ikke
tilgængelig.)



Inden du starter
opgraderingen

Installationsmuligh
eder

Opgrader
installation med
ESD

Opgrader
installation med
installations-dvd'en

Ren installation
med installations-
dvd'en

Brugerindstillinger

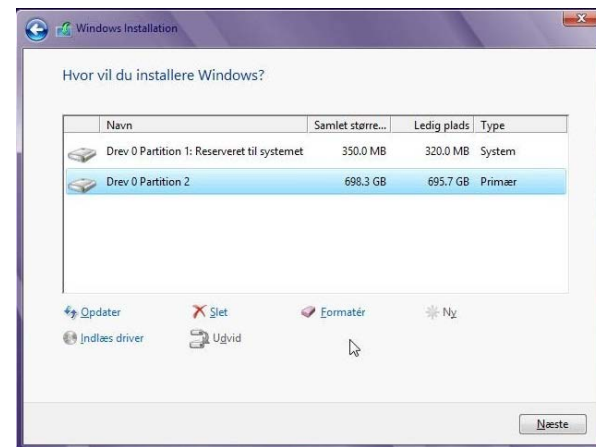
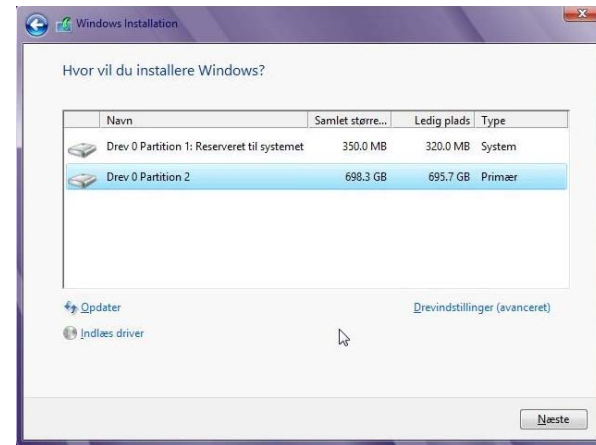
Tjekliste efter
afslutning af
installationen

Ren installation med installations-dvd'en

※ Husk at sikkerhedskopiere alle vigtige data til en ekstern lagringsenhed, da alle data bliver slettet.

- Vælg, hvor Windows 8 skal installeres.
 - [Metode 1] Tryk på 'Drevindstillinger (avanceret)', og tryk derefter på 'Formatér'. Tryk på 'Næste', når formateringen er udført.
 - [Metode 2] For at ændre partitionsstørrelsen: Vælg og slet alle partitioner ved at trykke på 'Slet', indtil der kun er en enkelt ikke-allokeret plads. Tryk på 'Ny' for at konfigurere en primær partition. Når konfigurationen af den primære partition er udført: Tryk på 'Næste' for at fortsætte med installationen.

※ **Bemærk: Ændring af partitionskonfigurationen betyder, at du permanent mister muligheden for at bruge 'Samsung Recovery Solution'.**



Inden du starter opgraderingen

Installationsmuligheder

Opgrader installation med ESD

Opgrader installation med installations-dvd'en

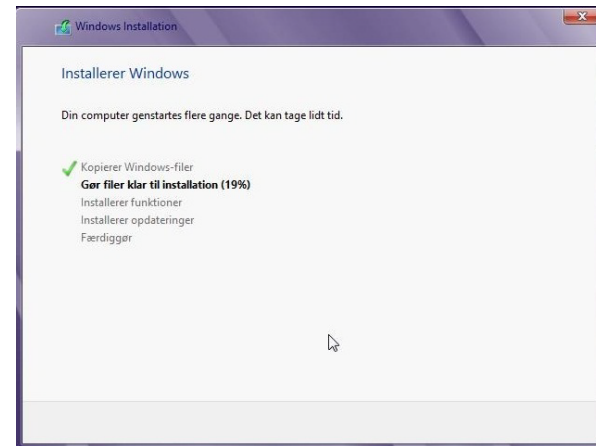
Ren installation med installations-dvd'en

Brugerindstillinger

Tjekliste efter afslutning af installationen

Ren installation med installations-dvd'en

- Systemet genstarter flere gange. **Vent, indtil Windows 8-installationen er færdig, før du udfører nogen anden opgave.**
 - Når meddelelsen 'Tryk på en vilkårlig tast for at starte fra en cd eller dvd' vises, må du ikke trykke på nogen tast. Hvis du trykker på en tast, starter Windows 8-installationen forfra.



Inden du starter opgraderingen

Installationsmuligheder

Opgrader installation med ESD

Opgrader installation med installations-dvd'en

Ren installation med installations-dvd'en

Brugerindstillinger

Tjekliste efter afslutning af installationen

Brugerindstillinger

◆ 1. Personlig tilpasning

- Vælg et farvetema til dit system.
- Indtast dit pc-navn.
- Feltet til indtastning af pc-navnet vises måske ikke. Det afhænger af den valgte installationsmulighed.



Inden du starter opgraderingen

Installationsmuligheder

Opgrader installation med ESD

Opgrader installation med installations-dvd'en

Ren installation med installations-dvd'en

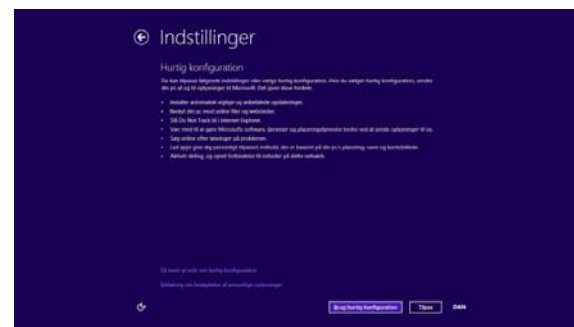
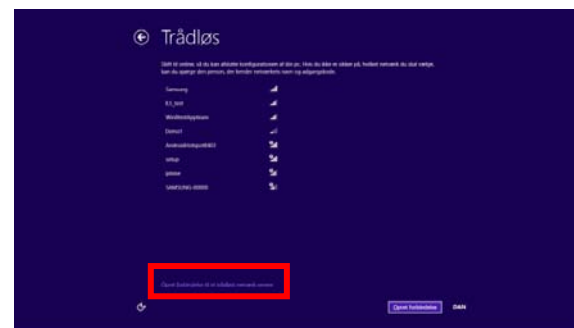
Brugerindstillinger

Tjekliste efter afslutning af installationen

Brugerindstillinger

◆ 2. Trådløs

- Konfigurer det trådløse netværk til dit system.
 - Hvis du vil konfigurere dit trådløse netværk efter færdiggørelsen af installationen, skal du trykke på [‘Opret forbindelse til et trådløst netværk senere’](#).
- Vælg det trådløse netværk, der skal oprettes forbindelse til. Indstil derefter adgangskode og sikkerhed.
 - Hvis du vil aktivere deling mellem pc'er, skal du vælge ‘Ja, aktivér deling, og opret forbindelse til enheder’. Hvis du derimod vil deaktivere deling mellem pc'er, skal du vælge ‘Nej, aktivér ikke deling, og opret ikke forbindelse til enheder’.
- Konfigurer vigtige, grundlæggende funktioner i 8.
 - Tryk på 'Brug hurtig konfiguration'.
 - Hvis du vil konfigurere indstillinger detaljeret: Tryk på 'Tilpas'.



Inden du starter opgraderingen

Installationsmuligheder

Opgrader installation med ESD

Opgrader installation med installations-dvd'en

Ren installation med installations-dvd'en

Brugerindstillinger

Tjekliste efter afslutning af installationen

Brugerindstillinger

◆ 3. Brugerdefinerede indstillinger

- Detaljerede elementer i de brugerdefinerede indstillinger er følgende.

- Beskyt og opdater din pc
- Beskyt dine personlige oplysninger og din pc
- Send Microsoft oplysninger, så du kan være med til at gøre Windows og apps bedre
- Søg online efter løsninger på problemer
- Del oplysninger med apps



Inden du starter opgraderingen

Installationsmuligheder

Opgrader installation med ESD

Opgrader installation med installations-dvd'en

Ren installation med installations-dvd'en

Brugerindstillinger

Tjekliste efter afslutning af installationen

Brugerindstillinger

◆ 4. Log ind på din pc

- De tilhørende muligheder kan være anderledes. Det afhænger af den valgte installationsmulighed.
- Vælg kontoen til brug ved log ind på din pc.
- Du kan oprette en lokal konto og en Microsoft-konto.
 - En lokal konto svarer til Windows 7-kontoen. Du kan skifte til en Microsoft-konto i systemindstillingerne.
- Du kan oprette en Microsoft-konto efter afslutning af installationen.
 - Hvis du logger ind med din Microsoft-konto, kan du synkronisere og bruge onlineindhold, som f.eks. Windows Store, Mail, kontobilleder, browserhistorik mv.

Inden du starter
opgraderingen

Installationsmuligh
eder

Opgrader
installation med
ESD

Opgrader
installation med
installations-dvd'en

Ren installation
med installations-
dvd'en

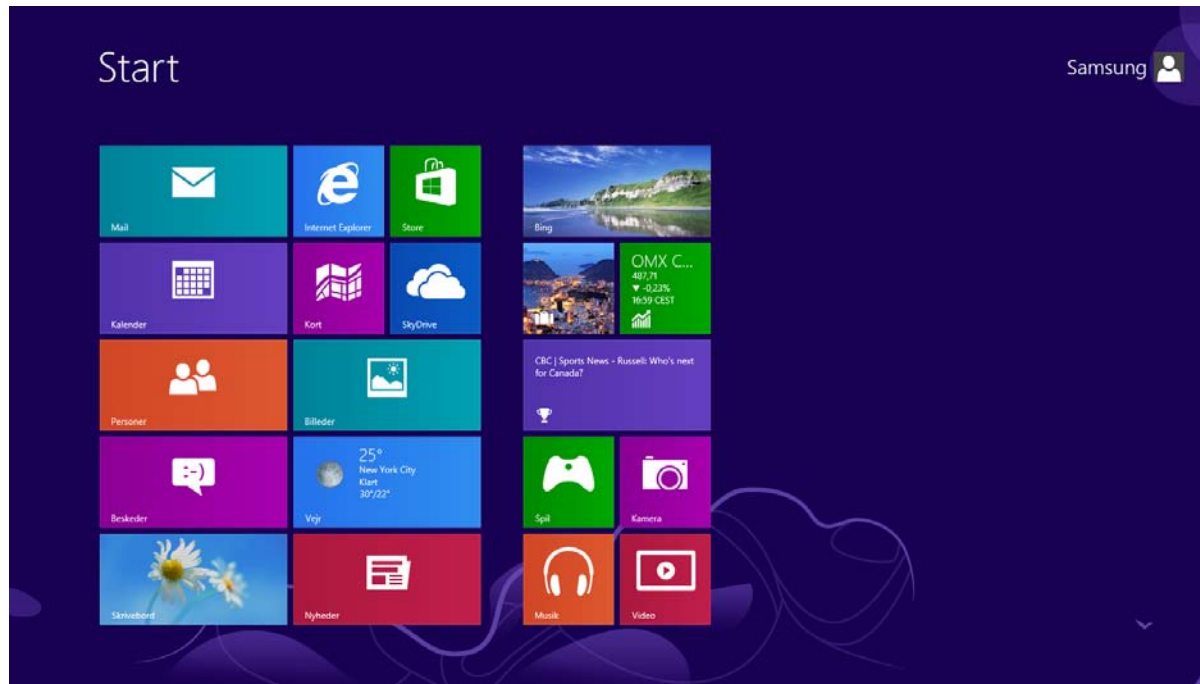
Brugerindstillinger

Tjekliste efter
afslutning af
installationen

Brugerindstillinger

◆ Skærm billede når installationen er udført

Installationen er udført, når alle indstillinger er udført.
Følgende startskærm billede vises.



Inden du starter
opgraderingen

Installationsmuligh
eder

Opgrader
installation med
ESD

Opgrader
installation med
installations-dvd'en

Ren installation
med installations-
dvd'en

Brugerindstillinger

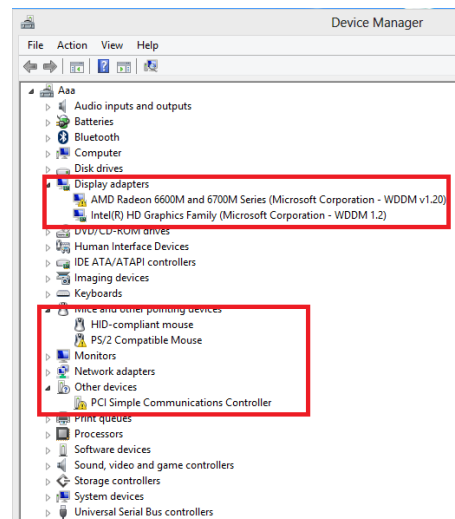
Tjekliste efter
afslutning af
installationen

7. Tjekliste efter afslutning af installationen

1. Windows 8 – systemtjek

◆ Installation af Windows 8-drivere og -software

- Hvis du får brug for at installere en Windows 8-enhedsdriver separat, eller hvis du vil installere et program, der er kompatibelt med Windows 8, kan du gå til <http://www.samsung.com/dk/support/download/supportDownloadMain.do> og downloade programmet 'SW Update'.
- Når du aktiverer programmet 'SW Update', søger programmet efter enhedsdrivere og softwareprogrammer, der er nødvendige for dit system. Herefter kan du vælge de ønskede elementer, der skal installeres.
- Sådan tjekker du for enheder, der kræver drivere for at kunne installeres i Windows 8
 - Tryk på Windows-tast + X → aktivér Enhedshåndtering:
Søg efter elementer med et gult udråbstegn



Inden du starter
opgraderingen

Installationsmuligheder

Opgrader
installation med
ESD

Opgrader
installation med
installations-dvd'en

Ren installation
med installations-
dvd'en

Brugerindstillinger

Tjekliste efter
afslutning af
installationen

2. Windows 8 – spørgsmål og svar vedr. opgradering

◆ Sp.: Systemet går tilbage til Windows 7 under opgraderingen.

Sv.: Opdater softwaren til Windows 7 til de nyeste softwareversioner ved at downloade dem fra Windows Update eller downloadstedet Samsung Electronics. Prøv derefter igen. Hvis det mislykkes igen: Skift opgraderingsmuligheden til 'Bevar kun mine personlige filer' eller 'Intet'. Prøv derefter igen. Hvis alle tidligere forsøg mislykkes, så prøv muligheden 'Ren installation'.

◆ Sp.: Under brug stopper Windows 8-systemet, og der vises en blå skærm.

Sv.: <http://www.samsung.com/dk/support/download/supportDownloadMain.do> kør 'SW Update', og vælg det BIOS-element, der skal installeres.

◆ Sp.: Vinduet "Ophør med at arbejde" vises, når der kører et softwareprogram.

Sv.: Afinstaller softwaren, og installer den nyeste softwareversion til Windows 8. For opdateringer af præinstallererede programmer skal du køre 'SW Update' for automatisk at opdatere til den nyeste version.

Inden du starter opgraderingen

Installationsmuligheder

Opgrader installation med ESD

Opgrader installation med installations-dvd'en

Ren installation med installations-dvd'en

Brugerindstillinger

Tjekliste efter afslutning af installationen

Tak!