

Multifunción monocromo

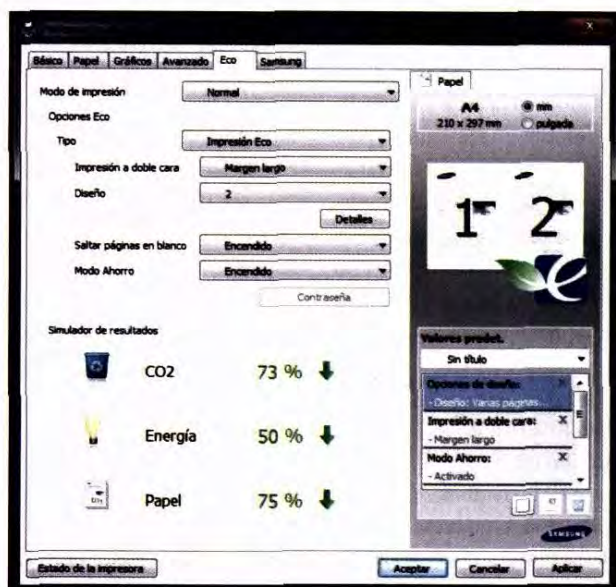
Samsung SCX-5637FR

POR OSCAR G. PEINADO

La gama de impresoras multifunción Samsung SCX-5637 está diseñada para grandes grupos de trabajo, a los que ofrece servicios de impresión, copia, escaneado y fax, y un ciclo de trabajo mensual de hasta 80.000 impresiones.

A pesar de su orientación a grandes grupos, se trata de

un equipo muy compacto, en formato de sobremesa, que incluye una bandeja de papel con capacidad para sólo 250 hojas A4 y la bandeja manual para 50 hojas más, aunque es ampliable hasta 820 mediante una segunda bandeja opcional. Como funciones de ahorro, el equipo dispone de los habituales modos de ahorro de tóner, impresión dú-



Consumibles

El único consumible que es necesario cambiar en este multifunción es el cartucho de tóner, que lleva integrada la unidad fotoconductora. Samsung ofrece cartuchos de tres capacidades, para adaptarse a las necesidades de consumo de cada usuario, si bien, puesto que el tóner no se seca como la tinta de las impresoras de inyección, resulta recomendable optar siempre por la mayor capacidad posible, lo que nos permitirá reducir el coste por página al tiempo que realizamos menos intervenciones en la máquina.

REFERENCIA	DURACIÓN	PRECIO	COSTE POR PÁGINA
MLT-D205S/ELS	2.000 páginas	77 €	3,85 céntimos
MLT-D205L/ELS	5.000 páginas	137 €	2,74 céntimos
MLT-D205E/ELS	10.000 páginas	206 €	2,06 céntimos

plex e incluso un botón ECO para facilitar su rápido uso, pero también cuenta con un original sistema de simulación, que nos informará de las emisiones de carbono, consumo de electricidad y cantidad de papel, que podemos ahorrar según el ajuste que hagamos.

Ecología. El controlador tiene un simulador que nos informa de las mejoras ecológicas y de consumo, según los ajustes que seleccionemos.

La impresora puede funcionar a un ritmo de hasta 35 páginas por minuto, que procesa con un microprocesador de doble núcleo y 600 MHz. En la práctica, durante nuestras pruebas ofreció un rendimiento medio de 15,3 páginas por minuto, al imprimir un lote de documentos variados en PostScript (también soporta PCL y otras emulaciones) con los ajustes por defecto. Lo que más penaliza la velocidad en esta prueba es el procesamiento de imágenes pesadas, mientras que los

▲ Compacta. Aunque es una impresora para grupos, su diseño es muy compacto e integra funciones de impresión, copia, escáner y fax.

documentos de texto los saca rápidamente.

El escáner plano cuenta con un alimentador automático con 50 hojas de capacidad y posibilidad de hacer escaneados (y copias) automáticos a doble cara. Ofrece una resolución de hasta 1.200 x 1.200 puntos por pulgada, la misma que la impresora, y puede capturar en color. En cuanto a las conexiones, dispone de un puerto USB 2.0 para conexión local, pero será más frecuente conectarla a la red mediante el puerto Gigabit Ethernet. ●



SCX-5637FR | Samsung

www.samsung.com

P.V.P: 780 EUR.



LO MEJOR

Compacta

Simulación de ahorro



LO PEOR

Poca capacidad de papel de serie