

Guía paso a paso de actualización de Windows 8

Contenido

1. Antes de comenzar la actualización

- 1. Proceso de configuración de Windows 8**
- 2. Requisitos del sistema**
- 3. Preparación**

2. Opciones de instalación

3. Instalación de la actualización con ESD

4. Instalación de la actualización con el DVD de instalación

5. Instalación limpia con el DVD de instalación

6. Ajustes del usuario

- 1. Personalizar**
- 2. Redes inalámbricas**
- 3. Configuración personalizada**
- 4. Inicio de sesión en el PC**

7. Lista de comprobación tras completar la instalación

- 1. Comprobación del sistema Windows 8**
- 2. Preguntas más frecuentes sobre la actualización de Windows 8**

1. Antes de comenzar la actualización

1. Proceso de configuración de Windows 8

◆ Proceso de configuración de Windows 8



✳ **ESD (descarga electrónica de software):** Un método de instalación que accede a la página web de actualización de Microsoft. Se puede acceder a la página a través de Internet y guardar el software en un dispositivo DVD/USB para instalarlo posteriormente.

✳ **DVD de instalación de Windows 8:** Un método de instalación que utiliza el DVD adquirido en la página web de actualización de Microsoft.

✳ **En esta guía de usuario solo se proporcionan las instrucciones de instalación de los métodos 'ESD (instalación basada en Internet)' y 'DVD de instalación de Windows 8'.**

2. Requisitos del sistema

◆ Requisitos del sistema Windows 8

- Procesador: 1 GHz o más
- Memoria: 1 GB (32 bits) / 2 GB (64 bits)
- Espacio libre en el disco duro: 16 GB (32 bits)/20 GB (64 bits) mínimo
- Adaptador de gráficos: Un adaptador de gráficos compatible con Microsoft DirectX 9 o superior
- Requisitos adicionales
 - Para la función multitoque, se necesita un monitor o una tableta que admita la función multitoque
 - Se necesita una resolución de pantalla mínima de 1024 * 768.
 - Para utilizar el modo acoplamiento en la pantalla de inicio, se necesita una resolución de pantalla mínima de 1366 * 768.
 - Para realizar actualizaciones de Windows y las asociaciones de la cuenta de Microsoft, se necesita una conexión de Internet.
- Sistema operativo compatible y elementos retenibles
 - Windows 7: Conserva la configuración de Windows, los archivos personales y las aplicaciones.
 - Windows Vista SP1 o superior: Conserva la configuración de Windows y los archivos personales.
 - Windows XP SP3 o superior: Solo conserva los archivos personales.

※ Si ha adquirido un PC con Windows 7 durante el periodo de promoción de la actualización, puede adquirir Windows 8 al precio promocional correspondiente en la página web de Microsoft. También puede descargar e instalar el programa 'SW Update' para configurar los controladores de Windows 8 y las aplicaciones de software disponibles para cada modelo compatible.

Antes de comenzar la actualización

Opciones de instalación

Instalación de la actualización con ESD

Instalación de la actualización con el DVD de instalación

Instalación limpia con el DVD de instalación

Ajustes del usuario

Lista de comprobación tras completar la instalación

3. Preparación

◆ Antes de la instalación

- Guarde todos los datos importantes antes de instalar Windows 8
 - en un dispositivo de almacenamiento externo como un dispositivo USB, disco duro externo, CD/DVD, etc.
 - o en una partición distinta donde no esté instalado Windows.
- Conéctese a una red (se recomienda una red inalámbrica)
- Actualice el último BIOS de Windows 7
- Actualice e instale los últimos controladores y aplicaciones
- Conecte el sistema a una alimentación CA

◆ Restricciones funcionales de Windows 8 tras la actualización

- Algunas teclas de funciones pueden funcionar de un modo diferente a las de Windows 7 según el modelo

Antes de comenzar la actualización

Opciones de instalación

Instalación de la actualización con ESD

Instalación de la actualización con el DVD de instalación

Instalación limpia con el DVD de instalación

Ajustes del usuario

Lista de comprobación tras completar la instalación

2. Configuración de Windows 8 – Opciones de instalación

Opciones de instalación

◆ Instalación de la actualización

- Método de instalación: ESD, DVD de instalación de Windows 8
- Puede conservar la configuración actual de Windows, sus archivos personales y las aplicaciones de Windows 7. Algunas aplicaciones incompatibles con Windows 8 se deben eliminar antes de efectuar la actualización. Durante el proceso de actualización se proporciona una lista de estas aplicaciones.

Opciones de instalación	Elementos retenibles
Configuración de Windows, archivos personales y aplicaciones (Solo es posible cuando se instala Windows 8 en el mismo idioma y versión de 32 o 64 bits que Windows 7.)	<ul style="list-style-type: none">• Favoritos de Internet Explorer, fondo de escritorio (imagen personalizada), accesibilidad• Mis documentos, Mi música, Carpeta Mis vídeos, archivos y carpetas del escritorio, otras carpetas personalizadas• Aplicaciones de Windows 7 que son compatibles con Windows 8
Solo archivos personales	<ul style="list-style-type: none">• Mis documentos, Mi música, Carpeta Mis vídeos, archivos y carpetas del escritorio, otras carpetas personalizadas
Nada	<ul style="list-style-type: none">• Conserva algunos de los datos previos en la carpeta Windows.old.

※ **ESD (descarga electrónica de software):** Un método de instalación que accede a la página web de actualización de Microsoft. Se puede acceder a la página a través de Internet y guardar el software en un dispositivo DVD/USB para instalarlo posteriormente.

Antes de comenzar la actualización

Opciones de instalación

Instalación de la actualización con ESD

Instalación de la actualización con el DVD de instalación

Instalación limpia con el DVD de instalación

Ajustes del usuario

Lista de comprobación tras completar la instalación

Opciones de instalación

◆ Instalación limpia

- Método de instalación: DVD de instalación de Windows 8
- Proporciona un entorno limpio del sistema
 - Se recomienda si el sistema Windows 7 no funciona adecuadamente, está infectado por software malicioso o programas espías o se han instalado demasiados programas innecesarios.
- Si desea crear o borrar -particiones, arranque su PC desde el DVD de instalación de Windows 8 y seleccione la opción 'Advanced' para realizar la instalación.
- No se olvide de hacer una copia de seguridad de los datos importantes en un dispositivo de almacenamiento externo ya que todos los datos de borrarán.

Antes de comenzar la actualización

Opciones de instalación

Instalación de la actualización con ESD

Instalación de la actualización con el DVD de instalación

Instalación limpia con el DVD de instalación

Ajustes del usuario

Lista de comprobación tras completar la instalación

3. Instalación de Windows 8

- Actualización de la instalación con ESD (descarga electrónica de software)

Instalación de la actualización con ESD (descarga electrónica de software)

◆ Actualización con ESD (descarga electrónica de software)

ESD (descarga electrónica de software) realiza la instalación sin utilizar el 'DVD de instalación de Windows 8'. Si embargo, efectúa la configuración de Windows 8 descargando la imagen de la instalación desde la página web de actualización de Microsoft en el siguiente enlace. Registre la información de la compra y efectúe el proceso correspondiente siguiendo las instrucciones del programa de actualización publicado en la página web.

- <http://windowsupgradeoffer.com>
- Si no ve la página web correctamente, instale Silverlight.
 - Enlace de instalación: <http://go.microsoft.com/fwlink/?linkid=149156>
- Conéctese a la red para descargar el archivo de la página web. Solicite ayuda en la página de inicio de Microsoft o del centro de servicio para saber cómo descargar e instalar el archivo de imagen.
- Las instrucciones y los mensajes reales en pantalla que aparecen durante la instalación pueden diferir de los de la guía del usuario.

Antes de comenzar
la actualización

Opciones de
instalación

Instalación de la
actualización con
ESD

Instalación de la
actualización con el
DVD de instalación

Instalación limpia
con el DVD de
instalación

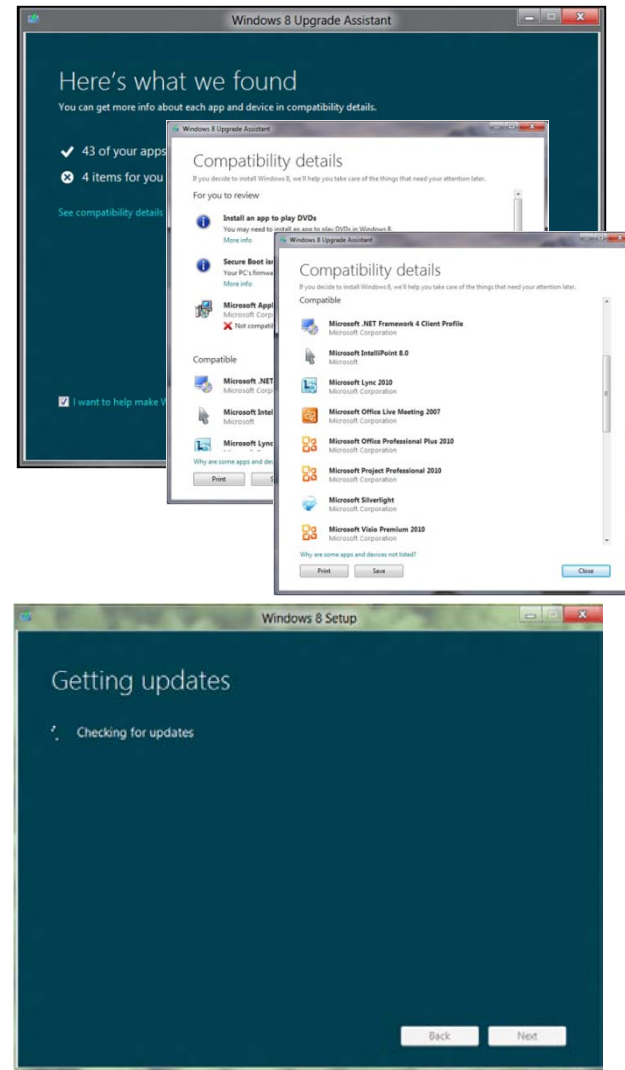
Ajustes del usuario

Lista de
comprobación tras
completar la
instalación

Instalación de la actualización con ESD (descarga electrónica de software)

Cuando se ejecuta el programa, se descarga y activa el programa de actualización. La conexión de red debe estar activa después de descargar el programa de asistencia de la actualización.

- En los programas que se ejecutan con Windows 7, se muestran los resultados de la inspección para los elementos a los que hay que prestar atención, así como los compatibles y los incompatibles en el entorno Windows 8.
 - Puede comprobar estos elementos en 'See compatibility details'.
- Descargue la última actualización.
- Debe efectuar este proceso ya que instala actualizaciones importantes necesarias para instalar y utilizar Windows 8.



Antes de comenzar la actualización

Opciones de instalación

Instalación de la actualización con ESD

Instalación de la actualización con el DVD de instalación

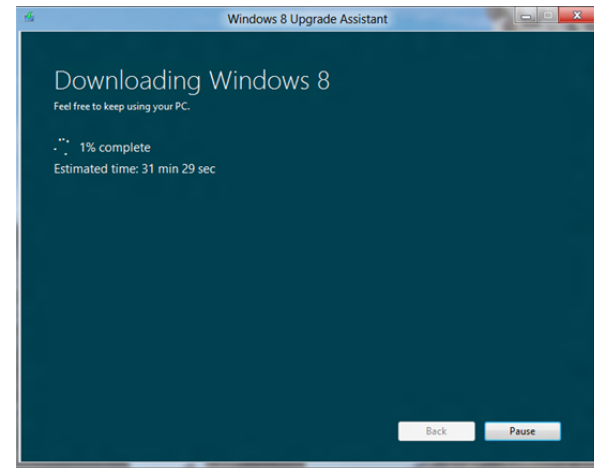
Instalación limpia con el DVD de instalación

Ajustes del usuario

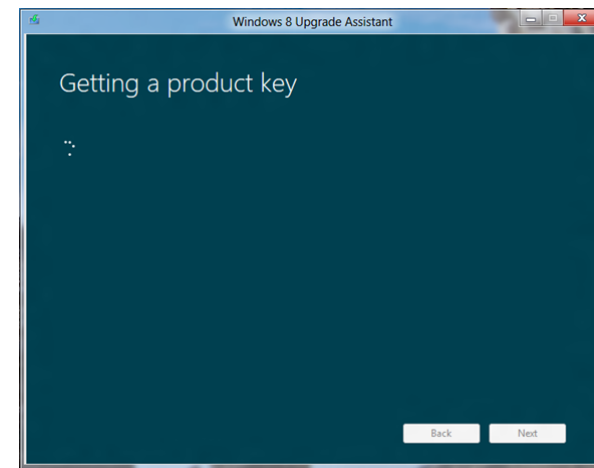
Lista de comprobación tras completar la instalación

Instalación de la actualización con ESD (descarga electrónica de software)

- Prepare la descarga del SO correspondiente. Es un proceso para descargar la información relacionada.



- La clave del producto aparece automáticamente en la pantalla. Pulse 'Next' para iniciar la descarga de Windows 8.



Antes de comenzar la actualización

Opciones de instalación

Instalación de la actualización con ESD

Instalación de la actualización con el DVD de instalación

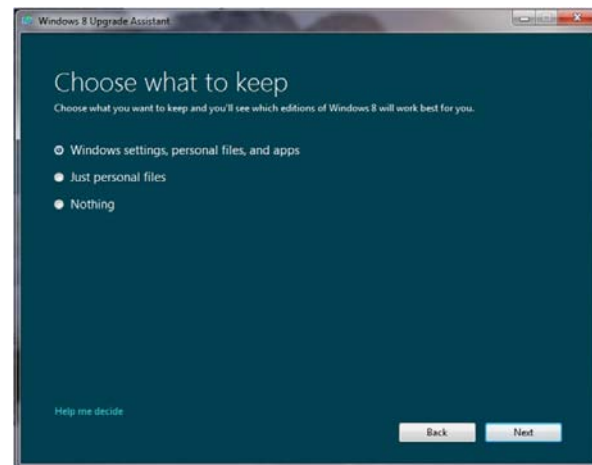
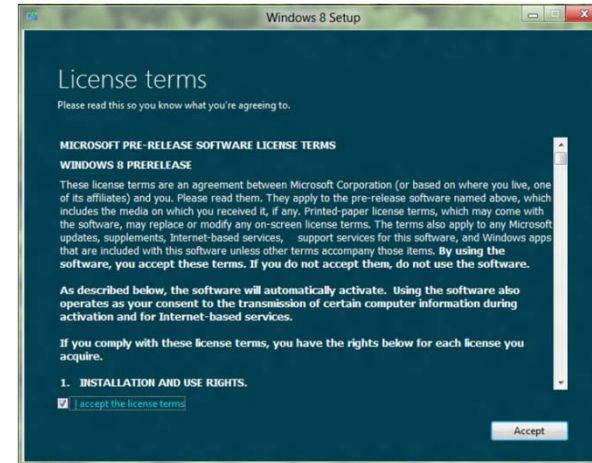
Instalación limpia con el DVD de instalación

Ajustes del usuario

Lista de comprobación tras completar la instalación

Instalación de la actualización con ESD (descarga electrónica de software)

- Lea y acepte el acuerdo de licencia.
- Seleccione una opción de instalación. La opción 'Windows settings, personal files and apps' está disponible solo si instala la misma versión de idioma y la misma versión de 32 bits o 64 bits. (Para obtener más información sobre las diferentes opciones de instalación, consulte la página "Opciones de instalación".)



Antes de comenzar la actualización

Opciones de instalación

Instalación de la actualización con ESD

Instalación de la actualización con el DVD de instalación

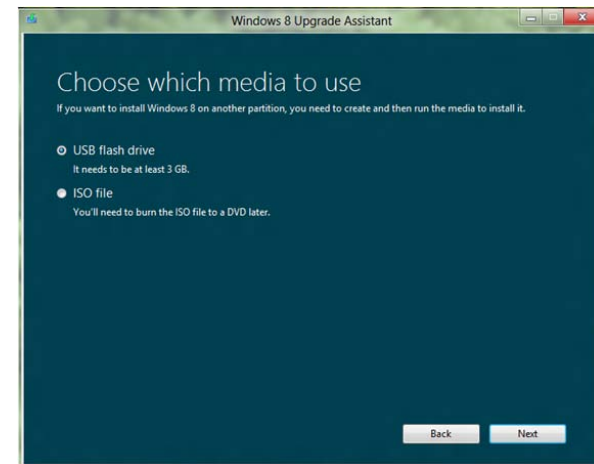
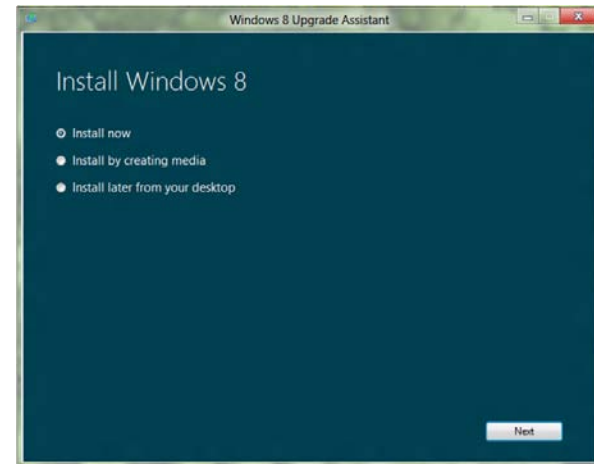
Instalación limpia con el DVD de instalación

Ajustes del usuario

Lista de comprobación tras completar la instalación

Instalación de la actualización con ESD (descarga electrónica de software)

- Selección de una opción para instalar Windows 8.
 - ‘Install now’ Ejecuta el proceso de configuración inmediatamente.
 - ‘Install by creating media’ Guarda la imagen de Windows 8 en un dispositivo de almacenamiento USB o DVD para realizar la instalación posteriormente.
 - ‘Install later from your desktop’ Cierra la ventana actual y detiene el proceso de configuración.



Antes de comenzar la actualización

Opciones de instalación

Instalación de la actualización con ESD

Instalación de la actualización con el DVD de instalación

Instalación limpia con el DVD de instalación

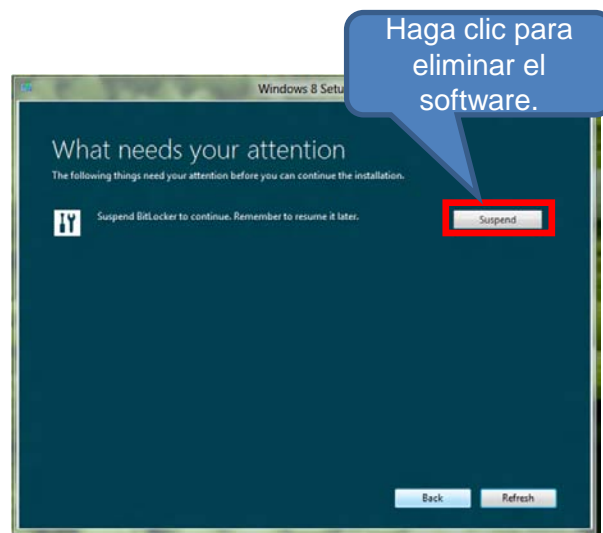
Ajustes del usuario

Lista de comprobación tras completar la instalación

✳ Esta guía del usuario proporciona instrucciones solo para la opción ‘Install now’.

Instalación de la actualización con ESD (descarga electrónica de software)

- Si se selecciona la opción [\[Windows settings, personal files and apps\]](#), el sistema comprueba si hay controladores y aplicaciones incompatibles.
- El software de Samsung se elimina antes de la actualización
- Tras instalar Windows 8, descargue el software y los controladores para Windows 8 desde <http://www.samsung.com/es/support/download/supportDownloadMain.do>.



Antes de comenzar la actualización

Opciones de instalación

Instalación de la actualización con ESD

Instalación de la actualización con el DVD de instalación

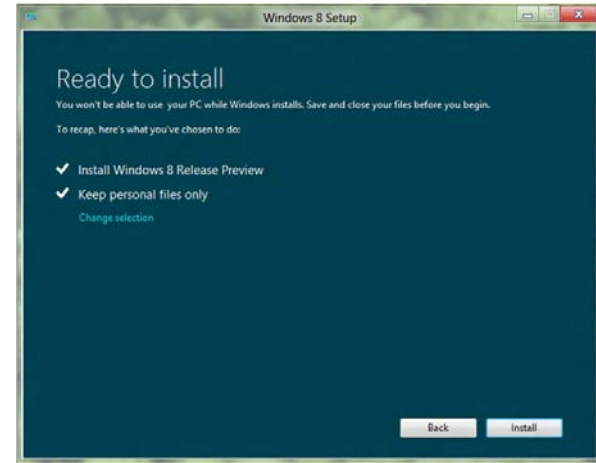
Instalación limpia con el DVD de instalación

Ajustes del usuario

Lista de comprobación tras completar la instalación

Instalación de la actualización con ESD (descarga electrónica de software)

- Confirme su selección y pulse 'Install' para iniciar la actualización.
- El sistema se reinicia automáticamente varias veces durante el proceso de configuración de Windows 8.
 - No efectúe ninguna otra tarea y espere a que finalice la instalación.
 - Cuando aparezca el mensaje 'Press any key to boot from the CD or DVD', no pulse ninguna tecla. Si pulsa una tecla, el proceso de configuración de Windows 8 comienza de nuevo desde el principio.



Antes de comenzar
la actualización

Opciones de
instalación

Instalación de la
actualización con
ESD

Instalación de la
actualización con el
DVD de instalación

Instalación limpia
con el DVD de
instalación

Ajustes del usuario

Lista de
comprobación tras
completar la
instalación

4. Instalación de Windows 8

- Instalación de la actualización con el DVD de instalación

Instalación de la actualización con el DVD de instalación

◆ Instalación de la actualización con el DVD de instalación de Windows 8

Instale Windows 8 con el DVD adquirido en la página web de actualización de Microsoft.

- Puede elegir una opción de instalación entre: Conservar configuración de Windows, archivos personales y aplicaciones, Conservar solo archivos personales o Nada.
([Para obtener más información sobre las diferentes opciones de instalación, consulte la página "Opciones de instalación".](#))

Antes de comenzar la actualización

Opciones de instalación

Instalación de la actualización con ESD

Instalación de la actualización con el DVD de instalación

Instalación limpia con el DVD de instalación

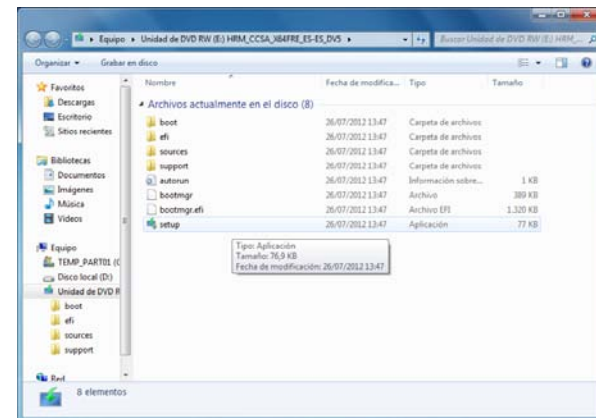
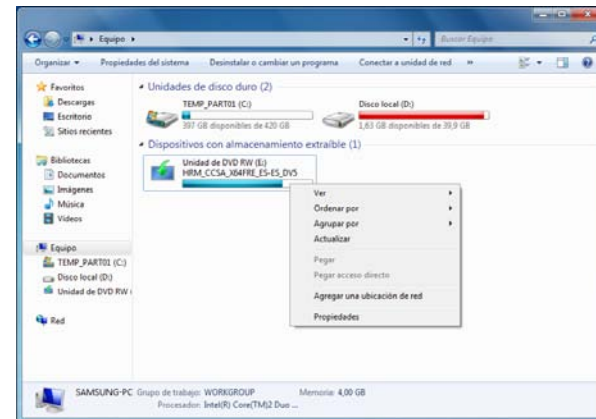
Ajustes del usuario

Lista de comprobación tras completar la instalación

Instalación de la actualización con el DVD de instalación

◆ Inicio de la configuración de Windows 8

- Inserte el DVD de instalación en la unidad DVR del PC.
- El archivo 'Setup.exe' se ejecuta automáticamente cuando se inserta el DVD.
- Si la configuración no se ejecuta automáticamente, seleccione la unidad DVD, como se muestra en la ilustración de la derecha y haga doble clic en ella para ejecutar el archivo 'Setup.exe'.



Antes de comenzar la actualización

Opciones de instalación

Instalación de la actualización con ESD

Instalación de la actualización con el DVD de instalación

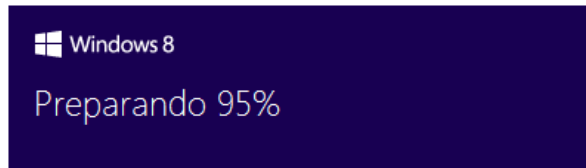
Instalación limpia con el DVD de instalación

Ajustes del usuario

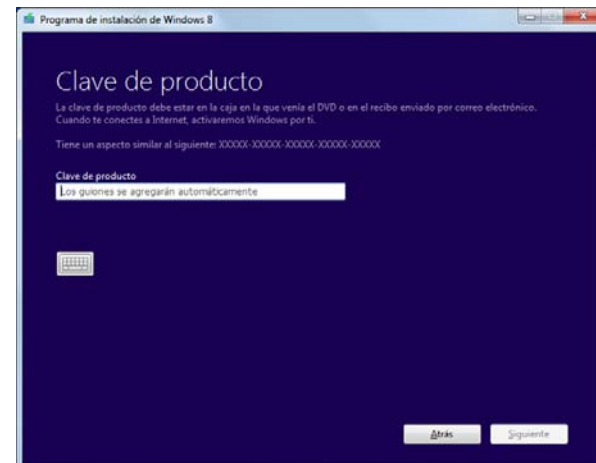
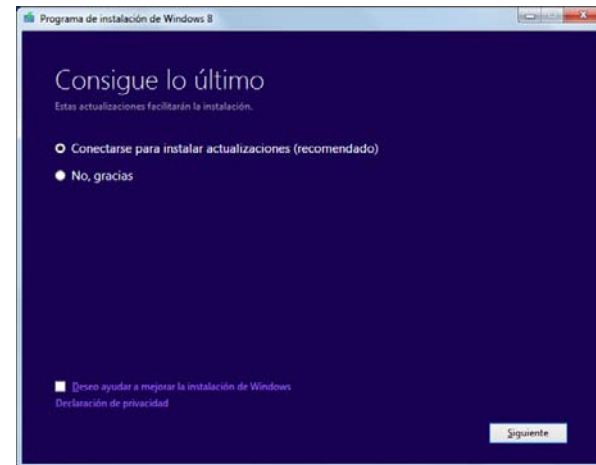
Lista de comprobación tras completar la instalación

Instalación de la actualización con el DVD de instalación

- Se inicia la carga de la configuración de Windows 8.



- Cuando se haya terminado, pulse 'Siguiente' para descargar la actualización más reciente.
- Debe efectuar este proceso ya que instala actualizaciones importantes necesarias para instalar y utilizar Windows 8.
- Introduzca la clave del producto incluida en el paquete del DVD.



Antes de comenzar la actualización

Opciones de instalación

Instalación de la actualización con ESD

Instalación de la actualización con el DVD de instalación

Instalación limpia con el DVD de instalación

Ajustes del usuario

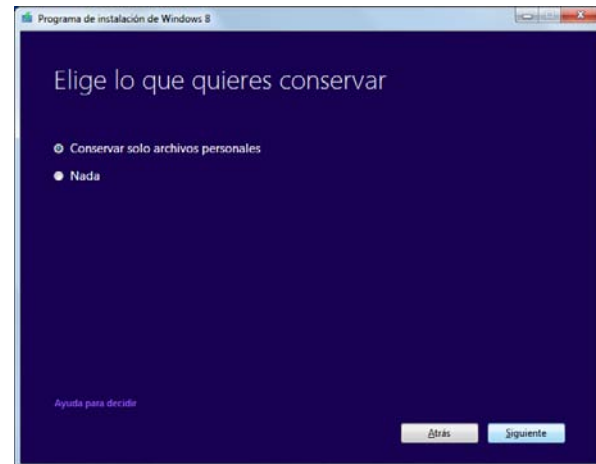
Lista de comprobación tras completar la instalación

Instalación de la actualización con el DVD de instalación

- Lea en su totalidad el acuerdo de licencia y marque 'Acepto los términos de licencia'.



- Seleccione una opción de instalación La opción 'Conservar configuración de Windows, archivos personales y aplicaciones' está disponible solo si instala la la misma versión de idioma y la misma versión de 32 bits o 64 bits. (Para obtener más información sobre las diferentes opciones de instalación, consulte la página "Opciones de instalación".)



Antes de comenzar la actualización

Opciones de instalación

Instalación de la actualización con ESD

Instalación de la actualización con el DVD de instalación

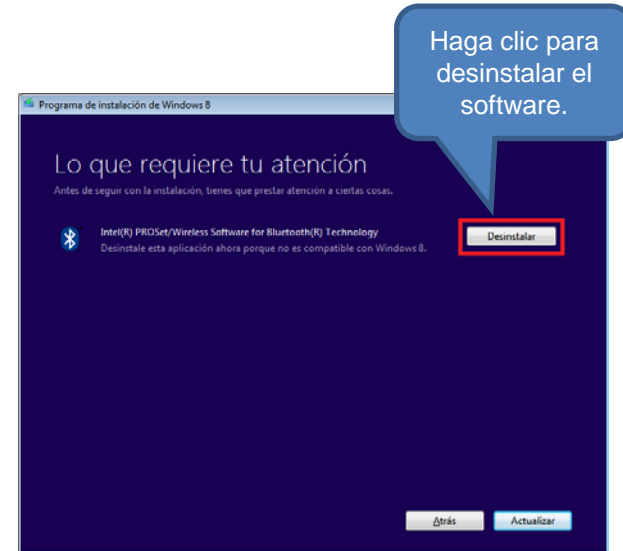
Instalación limpia con el DVD de instalación

Ajustes del usuario

Lista de comprobación tras completar la instalación

Instalación de la actualización con el DVD de instalación

- Si se selecciona la opción [\[Conservar configuración de Windows, archivos personales y aplicaciones\]](#), el sistema comprueba si hay controladores y aplicaciones incompatibles.
- El software de Samsung se desinstala antes de la actualización
- Tras instalar Windows 8, descargue e instale el software y los controladores para Windows 8 desde <http://www.samsung.com/es/support/download/supportDownloadMain.do>.



Antes de comenzar la actualización

Opciones de instalación

Instalación de la actualización con ESD

Instalación de la actualización con el DVD de instalación

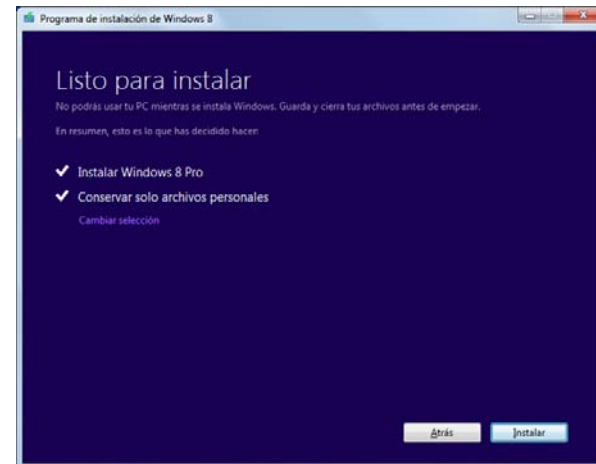
Instalación limpia con el DVD de instalación

Ajustes del usuario

Lista de comprobación tras completar la instalación

Instalación de la actualización con el DVD de instalación

- Confirme su selección y pulse 'Instalar' para iniciar la actualización.
- El sistema se reiniciará varias veces. **No efectúe ninguna otra tarea y espere a que finalice la configuración de Windows 8.**
 - Cuando aparezca el mensaje 'Press any key to boot from the CD or DVD', no pulse ninguna tecla. Si pulsa una tecla, el proceso de configuración de Windows 8 comienza de nuevo desde el principio.



Antes de comenzar la actualización

Opciones de instalación

Instalación de la actualización con ESD

Instalación de la actualización con el DVD de instalación

Instalación limpia con el DVD de instalación

Ajustes del usuario

Lista de comprobación tras completar la instalación

5. Instalación de Windows 8

- Instalación limpia con el DVD de instalación

Instalación limpia con el DVD de instalación

◆ Realice una instalación limpia arrancando con el DVD de instalación de Windows 8

Arranque el sistema con el DVD adquirido en la página web de actualización de Microsoft para instalar Windows 8. Se borrarán todos los archivos y aplicaciones.

- No se olvide de hacer una copia de seguridad de los datos importantes en un dispositivo de almacenamiento externo ya que todos los datos se borrarán.
- Algunos de los archivos utilizados en la versión anterior de Windows se guardan en la carpeta Windows.old.
- Datos como archivos personales, archivos de programa, Windows, etc.

Antes de comenzar la actualización

Opciones de instalación

Instalación de la actualización con ESD

Instalación de la actualización con el DVD de instalación

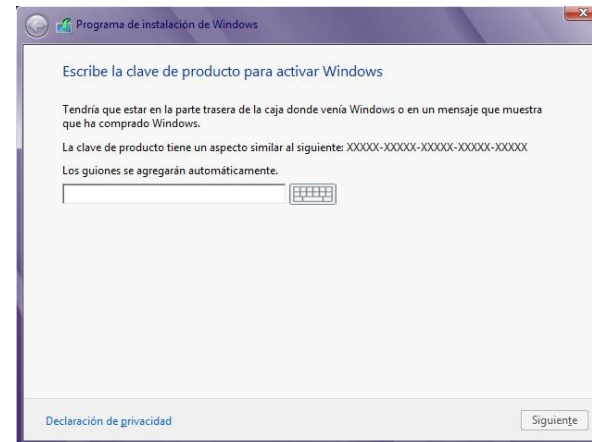
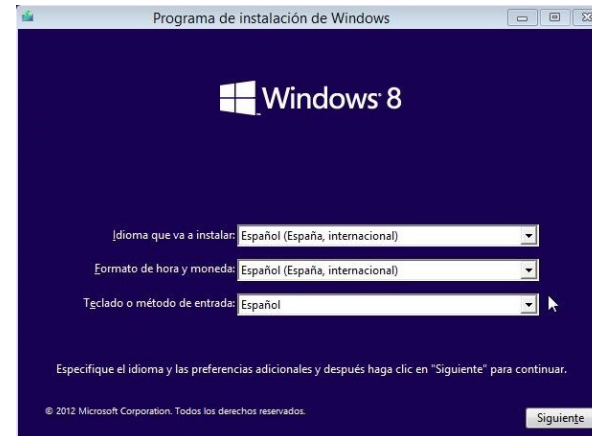
Instalación limpia con el DVD de instalación

Ajustes del usuario

Lista de comprobación tras completar la instalación

Instalación limpia con el DVD de instalación

- Inserte el DVD de instalación de Windows 8 para arrancar el sistema.
- Cuando aparezca el mensaje 'Press any key to boot from the CD or DVD', pulse cualquier tecla para continuar con la instalación de Windows 8. Si no aparece ningún mensaje en la pantalla, consulte el mensaje "Si el DVD de instalación no puede arrancar el sistema" en la página siguiente.
- Confirme el idioma, el formato de hora y de moneda, así como el teclado o el método de entrada antes de hacer clic en 'Siguiente'.
- Introduzca la clave del producto incluida en el paquete del DVD.



Antes de comenzar la actualización

Opciones de instalación

Instalación de la actualización con ESD

Instalación de la actualización con el DVD de instalación

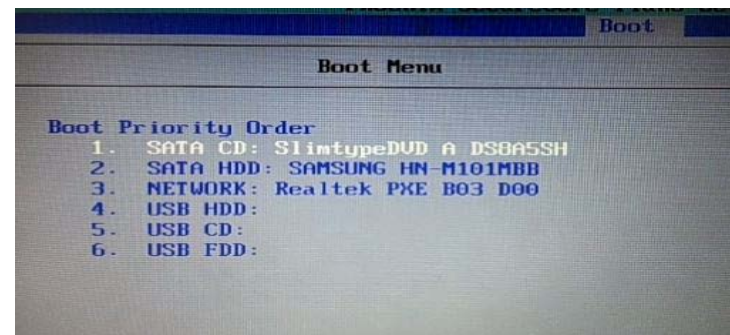
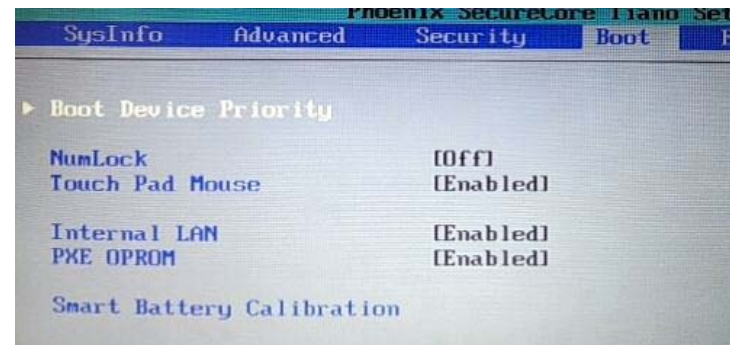
Instalación limpia con el DVD de instalación

Ajustes del usuario

Lista de comprobación tras completar la instalación

Instalación limpia con el DVD de instalación

- ※ **Nota: Si el DVD de instalación no puede arrancar el sistema**
- Inserte el DVD de instalación de Windows 8 para arrancar el sistema y pulse 'F2' para acceder a la pantalla del BIOS.
- Utilice '→' para ir al menú 'Advanced'. Establezca el 'Fast BIOS Mode' como [Disabled]. Vaya al menú 'Boot' y pulse 'Enter'.
- Vaya al menú 'Boot Device Priority' y pulse 'Enter'.
- Cambie la prioridad de arranque para colocar el elemento incluido en el 'DVD' en la parte superior.
 - Utilice la teclas 'F5' / 'F6' para cambiar el orden de arranque.
- Pulse la tecla 'F10' para guardar la configuración y pulse 'Enter' para arrancar el sistema.



Antes de comenzar la actualización

Opciones de instalación

Instalación de la actualización con ESD

Instalación de la actualización con el DVD de instalación

Instalación limpia con el DVD de instalación

Ajustes del usuario

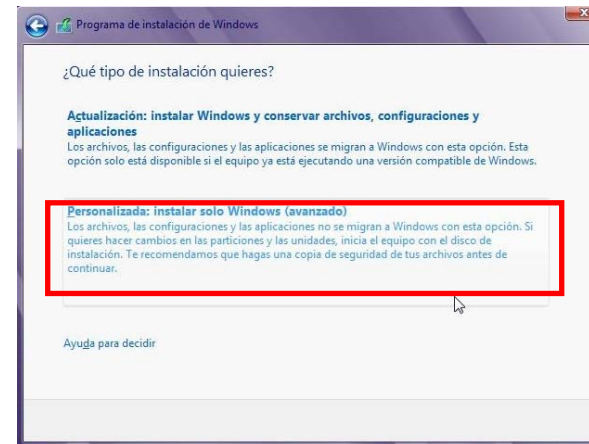
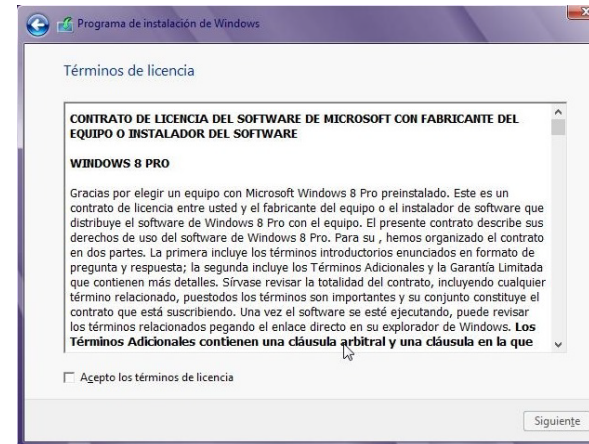
Lista de comprobación tras completar la instalación

Instalación limpia con el DVD de instalación

- Tras introducir la clave de producto, lea en su totalidad el acuerdo de licencia y marque "Acepto los términos de licencia'.

- Seleccione 'Personalizada: Instalar solo Windows (avanzado)'.

(La opción de actualización no está disponible.)



Antes de comenzar la actualización

Opciones de instalación

Instalación de la actualización con ESD

Instalación de la actualización con el DVD de instalación

Instalación limpia con el DVD de instalación

Ajustes del usuario

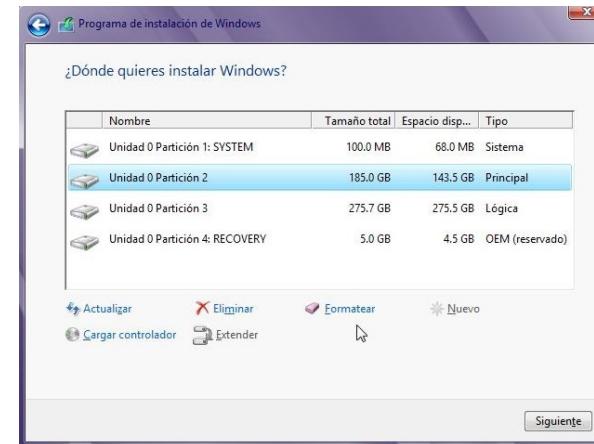
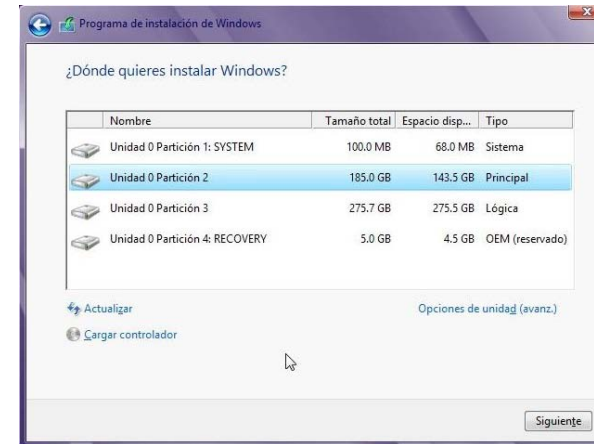
Lista de comprobación tras completar la instalación

Instalación limpia con el DVD de instalación

※ No se olvide de hacer una copia de seguridad de los datos importantes en un dispositivo de almacenamiento externo ya que todos los datos se borrarán.

- Seleccione dónde desea instalar Windows 8.
 - [Método 1] Pulse 'Opciones de unidad (avanz.)' y pulse 'Formatear'. Pulse 'Siguiente' una vez finalizado el formateado.
 - [Método 2] Para cambiar el tamaño de la partición, seleccione y borre todas las particiones pulsando 'Eliminar' hasta que solo haya un espacio no asignado. Pulse 'Nuevo' para configurar la partición principal. Una vez finalizada la configuración de la partición principal, pulse 'Siguiente' para continuar con la instalación.

※ Nota: Si se cambia la configuración de la partición, se pierde la posibilidad de utilizar 'Samsung Recovery Solution' de modo permanente.



Antes de comenzar la actualización

Opciones de instalación

Instalación de la actualización con ESD

Instalación de la actualización con el DVD de instalación

Instalación limpia con el DVD de instalación

Ajustes del usuario

Lista de comprobación tras completar la instalación

Instalación limpia con el DVD de instalación

- El sistema se reiniciará varias veces.
Espere hasta que finalice la configuración de Windows 8 antes de efectuar otras tareas.
 - Cuando aparezca el mensaje 'Press any key to boot from the CD or DVD', no pulse ninguna tecla. Si pulsa una tecla, el proceso de configuración de Windows 8 comienza de nuevo desde el principio.



Antes de comenzar la actualización

Opciones de instalación

Instalación de la actualización con ESD

Instalación de la actualización con el DVD de instalación

Instalación limpia con el DVD de instalación

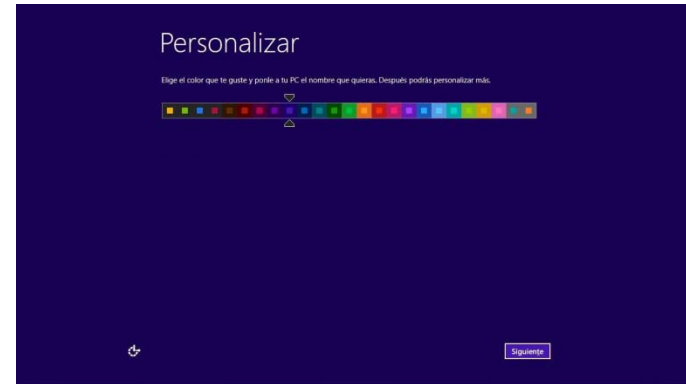
Ajustes del usuario

Lista de comprobación tras completar la instalación

Ajustes del usuario

◆ 1. Personalizar

- Elija un color para su sistema.
- Introduzca el nombre de su PC.
- El cuadro de entrada para introducir el nombre del PC puede que no aparezca según la opción de instalación seleccionada.



Antes de comenzar la actualización

Opciones de instalación

Instalación de la actualización con ESD

Instalación de la actualización con el DVD de instalación

Instalación limpia con el DVD de instalación

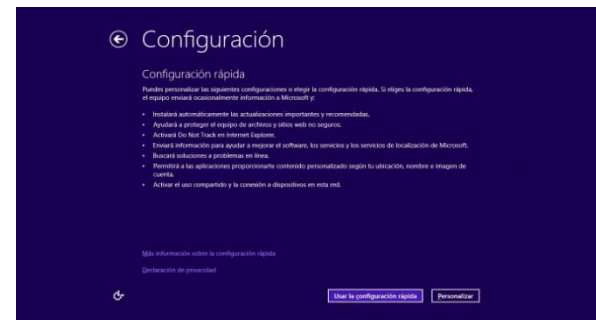
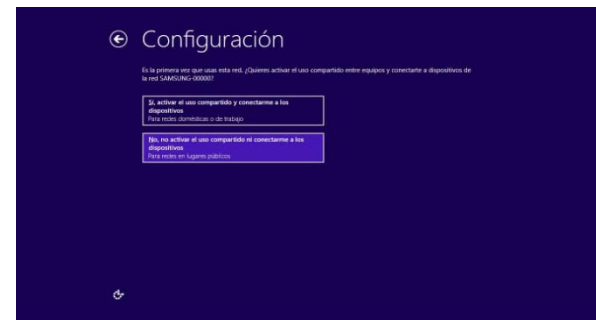
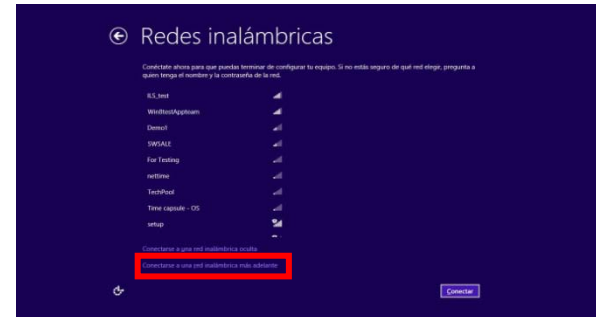
Ajustes del usuario

Lista de comprobación tras completar la instalación

Ajustes del usuario

◆ 2. Redes inalámbricas

- Configure la red inalámbrica para su sistema.
 - Si desea configurar la red inalámbrica una vez finalizada la instalación, pulse '**Conectarse a una red inalámbrica más adelante**'.
- Seleccione la red a la que desee conectarse. A continuación establezca la contraseña y la seguridad.
 - Si desea activar el uso compartido entre equipos, seleccione 'Sí, activar el uso compartido y conectarme a los dispositivos'. Pero si desea desactivar el uso compartido entre equipos, seleccione 'No, no activar el uso compartido ni conectarme a los dispositivos'.
- Configure las funciones básicas imprescindibles de Windows 8
 - Pulse 'Usar la configuración rápida'.
 - Si desea ajustar la configuración detalladamente, pulse 'Personalizar'.



Antes de comenzar la actualización

Opciones de instalación

Instalación de la actualización con ESD

Instalación de la actualización con el DVD de instalación

Instalación limpia con el DVD de instalación

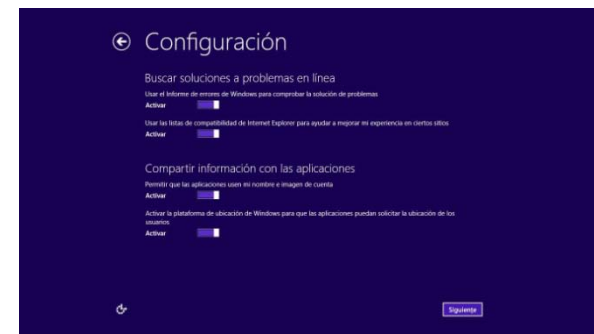
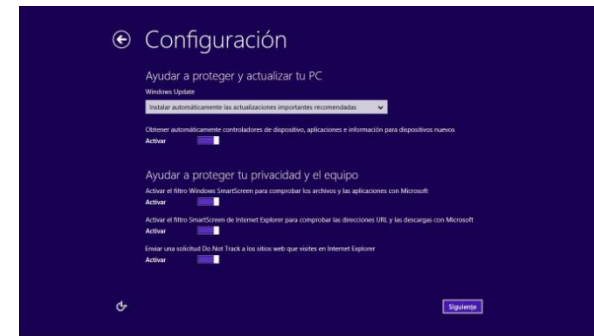
Ajustes del usuario

Lista de comprobación tras completar la instalación

Ajustes del usuario

◆ 3. Configuración personalizada

- Los elementos detallados de la configuración personalizada son los siguientes.
 - Ayudar a proteger y actualizar tu PC
 - Ayudar a proteger tu privacidad y el equipo
 - Enviar información a Microsoft para ayudar a mejorar Windows y las aplicaciones
 - Buscar soluciones a problemas en línea
 - Compartir información con las aplicaciones



Antes de comenzar la actualización

Opciones de instalación

Instalación de la actualización con ESD

Instalación de la actualización con el DVD de instalación

Instalación limpia con el DVD de instalación

Ajustes del usuario

Lista de comprobación tras completar la instalación

Ajustes del usuario

◆ 4. Inicio de sesión en el PC

- Las opciones correspondientes pueden variar según la opción de instalación seleccionada.
- Seleccione la cuenta para iniciar la sesión en el PC.
- Puede crear una cuenta local y otra de Microsoft.
 - Una cuenta local es similar a la de Windows 7. Puede cambiar a una cuenta de Microsoft en la configuración del sistema.
- Una cuenta de Microsoft se puede crear una vez finalizada la instalación.
 - Inicio de la sesión con una cuenta de Microsoft
Se puede sincronizar y utilizar contenidos en línea como la Tienda Windows, el correo, imágenes de la cuenta, historial del explorador, etc.

Antes de comenzar la actualización

Opciones de instalación

Instalación de la actualización con ESD

Instalación de la actualización con el DVD de instalación

Instalación limpia con el DVD de instalación

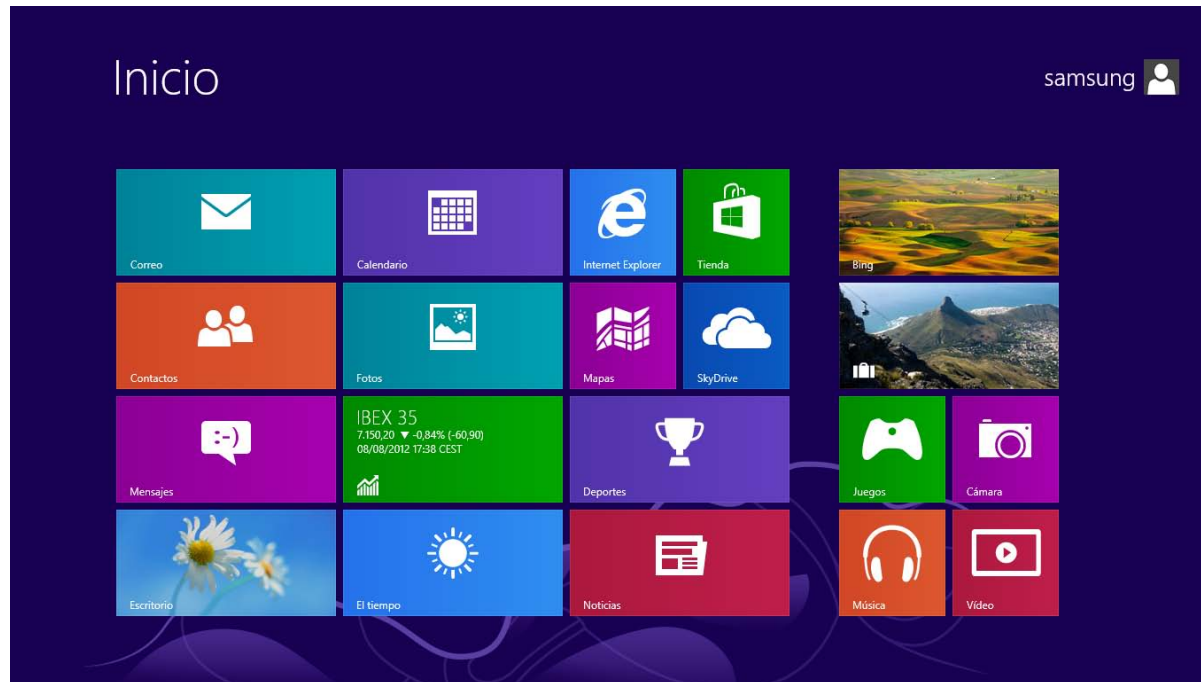
Ajustes del usuario

Lista de comprobación tras completar la instalación

Ajustes del usuario

◆ Pantalla de instalación completada

La instalación se completa una vez determinados todos los ajustes. Aparece la siguiente pantalla de inicio.



Antes de comenzar la actualización

Opciones de instalación

Instalación de la actualización con ESD

Instalación de la actualización con el DVD de instalación

Instalación limpia con el DVD de instalación

Ajustes del usuario

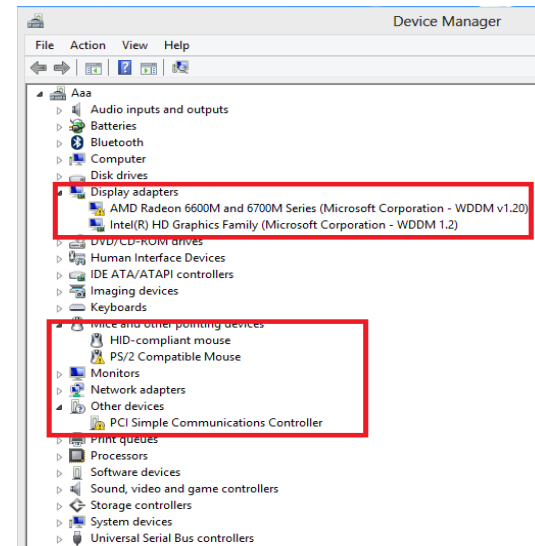
Lista de comprobación tras completar la instalación

7. Lista de comprobación tras completar la instalación

1. Comprobación del sistema Windows 8

◆ Instalación de los controladores y del software de Windows 8

- Si necesita instalar un controlador de dispositivos de Windows 8 por separado o si desea instalar un programa que sea compatible con Windows 8, vaya a
- <http://www.samsung.com/es/support/download/supportDownloadMain.do> y descargue el programa 'SW Update'.
- Cuando se activa el programa 'SW Update', este busca los controladores de dispositivos y los programas de software que necesita su sistema. A continuación, puede seleccionar los elementos que se deben instalar.
- Cómo comprobar los dispositivos necesarios que se deben instalar en Windows 8
 - Pulse las teclas Windows + X
→ Active Device Manager:
Busque los elementos con un signo de exclamación amarillo.



Antes de comenzar la actualización

Opciones de instalación

Instalación de la actualización con ESD

Instalación de la actualización con el DVD de instalación

Instalación limpia con el DVD de instalación

Ajustes del usuario

Lista de comprobación tras completar la instalación

2. Preguntas más frecuentes sobre la actualización de Windows 8

◆ P: El sistema vuelve a Windows 7 durante el proceso de actualización.

R: Actualice el software de Windows 7 con las versiones más recientes descargándolas de la página de descargas de Windows Update o de Samsung Electronics. A continuación vuelva a intentarlo. Si se repite el fallo, cambie la opción de instalación a "'Conservar solo archivos personales' o 'Nada'. A continuación vuelva a intentarlo. Si fallan todas las opciones, intente la opción "Clean installation".

Antes de comenzar la actualización

Opciones de instalación

◆ P: Durante el funcionamiento de Windows 8, el sistema se detiene y aparece una pantalla azul.

R: <http://www.samsung.com/es/support/download/supportDownloadMain.do>, ejecute 'SW Update' y seleccione el elemento del BIOS que instalar.

Instalación de la actualización con ESD

Instalación de la actualización con el DVD de instalación

Instalación limpia con el DVD de instalación

◆ P: Aparece la ventana "Stop Working" durante la ejecución del programa cuando está funcionando un programa de software.

R: Desinstale el software e instale la última versión de Windows 8. Para actualizar programas preinstalados, ejecute 'SW Update' para actualizar automáticamente a la última versión.

Ajustes del usuario

Lista de comprobación tras completar la instalación

Gracias